

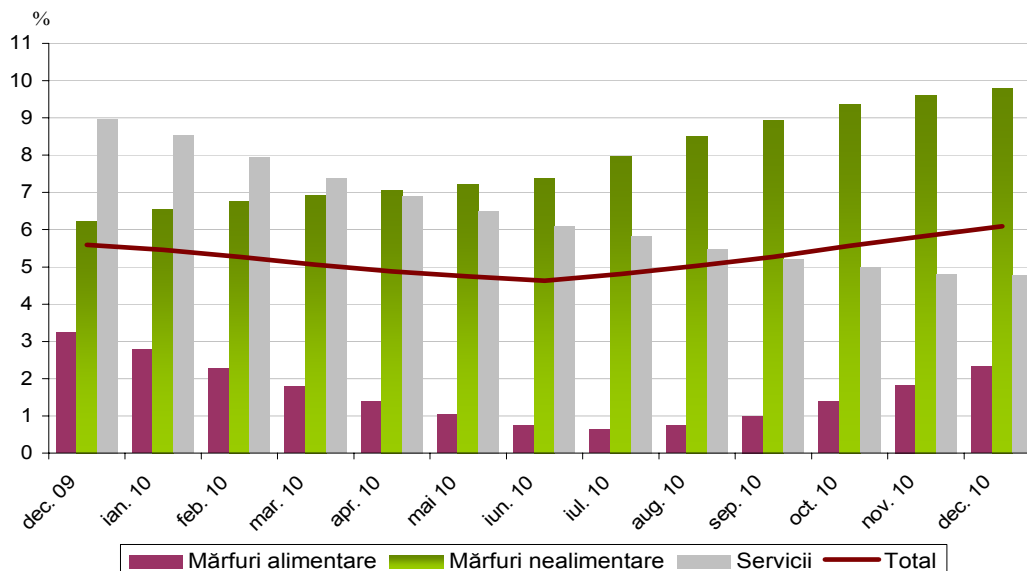
COMUNICAT DE PRESĂ**Nr. 14 din 12 ianuarie 2011****Indicele prețurilor de consum în luna decembrie 2010 și anul 2010**

Pentru interpretarea indicatorului, vă rugăm să consultați precizările metodologice.

Indicele prețurilor de consum (IPC) în luna decembrie 2010 față de noiembrie 2010 este 100,53%.

Indicele prețurilor de consum (IPC) în luna decembrie 2010 față de decembrie 2009 este 107,96%.

Creșterea medie a prețurilor pe total în ultimele 12 luni (ianuarie 2010 - decembrie 2010) față de precedentele 12 luni (ianuarie 2008 - decembrie 2009) determinată pe baza IPC și cea determinată pe baza indicelui armonizat al prețurilor de consum (IAPC) este de 6,1%.

Rata medie mobilă (12 luni)

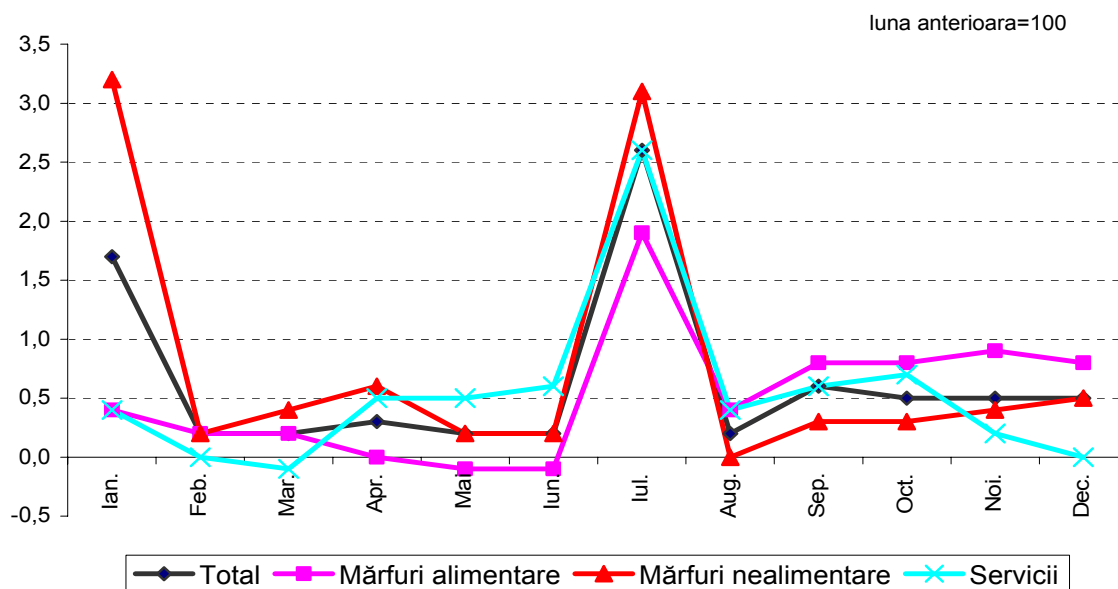
În luna decembrie 2010 și anul 2010, indicii prețurilor de consum (IPC) pe total și pe grupe de mărfuri și servicii și rata medie lunară a inflației se prezintă astfel:

- procente -

	Decembrie 2010 Față de:		Anul 2010 fața de 2009	Rata medie lunară a inflației, în perioada 1 I – 31 XII	
	Noiembrie 2010	Decembrie 2009		2010	2009
TOTAL	100,53	107,96	106,09	0,6	0,4
Mărfuri alimentare	100,76	106,45	102,33	0,5	0,0
Mărfuri nealimentare	100,55	109,76	109,78	0,8	0,6
Servicii	100,04	106,43	104,78	0,5	0,6

În luna decembrie 2010, prețurile au evoluat astfel: la mărfurile alimentare, au crescut cu 0,8%, la mărfurile nealimentare cu 0,6% și tarifele serviciilor au rămas relativ constante.

Creșterea lunară a prețurilor pe total și categorii de bunuri și servicii de consum în anul 2010



Indicii parțiali calculați prin excluderea din IPC a anumitor componente, se prezintă astfel:

luna anterioară=100

	Decembrie 2010 %
TOTAL IPC	100,53
Total IPC exclusiv băuturi alcoolice și tutun	100,57
Total IPC exclusiv combustibili	100,33
Total IPC exclusiv produsele ale căror prețuri sunt reglementate*	100,63
Total IPC exclusiv legume, fructe, ouă, combustibili și produsele ale căror prețuri sunt reglementate*	100,23
Total IPC exclusiv legume, fructe, ouă, combustibili, produsele ale căror prețuri sunt reglementate*, băuturi și tutun	100,25

^{*)} Produse ale căror prețuri sunt reglementate: medicamente, energie electrică, gaze naturale, energie termică, transport C.F.R., transport pe apă, poștă și curier, abonament radio-TV, servicii de eliberare carte identitate, permis auto, pașaport, apă, canal, salubritate, transport urban în comun, chirii stabilite de administrația locală.

Coeficienții de ponderare și indicii prețurilor de consum la principalele mărfuri alimentare, nealimentare și servicii sunt prezentați în anexă.

Precizări metodologice

Informațiile pentru calculul indicelui prețurilor de consum (IPC) se obțin printr-o cercetare selectivă lunară organizată de INS. Se colectează prețuri de vânzare cu amănuntul pentru un nomenclator de cca. 1750 sortimente în aproximativ 7100 de magazine și unități prestatoare de servicii din orașele reședință de județ. Ponderile utilizate pentru calculul IPC sunt obținute din ancheta bugetelor de familie (ABF) și rezultă din structura cheltuielilor medii lunare efectuate de o gospodărie pentru cumpărarea bunurilor și plata serviciilor necesare satisfacerii nevoilor de trai.

Indicatori calculați

Indicele prețurilor de consum față de luna anterioară măsoară evoluția prețurilor în luna curentă față de luna anterioară. Pe baza lui se determină rata lunară a inflației scăzând 100 din indicele exprimat procentual.

Rata medie lunară a inflației exprimă media creșterilor lunare ale prețurilor. Se calculează ca o medie geometrică a indicilor lunari ai prețurilor de consum cu baza în lanț din care se scade baza de comparație egală cu 100.

Indicele față de luna corespunzătoare măsoară evoluția prețurilor în luna curentă față de aceeași lună din anul anterior. Pe baza lui se determină rata anuală a inflației scăzând 100 din indicele exprimat procentual.

Rata medie mobilă pe 12 luni reprezintă creșterea prețurilor de consum în ultimele 12 luni față de precedentele 12 luni.

Data de apariție a următorului comunicat de presă este 14 februarie 2011.

Pentru comparații internaționale vă rugăm să consultați Comunicatul de presă al Eurostat referitor la indicele armonizat al prețurilor de consum, care va apărea la data de 14.01.2011

(<http://epp.eurostat.ec.europa.eu/portal/page/portal/eurostat/home/>)

**INDICELE PREȚURILOR DE CONSUM ÎN LUNA DECEMBRIE 2010
LA PRINCIPALELE MĂRFURI ȘI SERVICII**

Coeficient de ponderare	Denumirea mărfurilor/serviciilor	Luna decembrie 2010 în % față de:	
		Noiembrie 2010	Decembrie 2009
10000	TOTAL	100,53	107,96
3739	TOTAL MĂRFURI ALIMENTARE	100,76	106,45
791	Produse de morărit și panificație	100,59	105,24
48	- Produse de morărit	101,93	108,26
29	- Făină	101,80	109,56
19	- Mălai	102,13	106,23
658	- Pâine, produse de franzelărie și specialități	100,57	105,57
587	- Pâine	100,60	105,79
19	- Produse de franzelărie	100,28	103,91
31	- Specialități de panificație	100,38	103,63
362	Legume și conserve de legume	102,81	122,48
19	- Fasole boabe și alte leguminoase	100,27	103,57
68	- Cartofi	106,73	145,57
213	- Alte legume și conserve de legume	101,70	119,30
245	Fructe și conserve din fructe	101,41	111,98
126	- Fructe proaspete	101,22	117,97
110	- Citrice și alte fructe meridionale	101,73	106,47
9	- Conserve din fructe	100,08	103,03
176	Ulei, slănină, grăsimi	101,45	118,30
154	- Ulei comestibil	101,69	121,17
20	- Margarină	100,24	104,34
897	Carne, preparate și conserve din carne	99,99	102,98
101	- Carne de bovine	100,12	102,18
213	- Carne de porcine	99,97	101,74
231	- Carne de pasăre	100,07	103,13
283	- Preparate din carne	100,08	102,52
15	- Conserve din carne	100,05	103,66
115	Pește și conserve din pește	100,29	102,24
81	- Pește proaspăt	100,30	102,25
8	- Conserve și alte produse din pește	100,31	102,23
512	Lapte și produse lactate	100,49	103,32
261	- Lapte – total	100,31	102,82
42	- Lapte de vacă	101,10	103,64
115	- Brânză – total	100,92	103,86
65	- Brânză de vacă (telemea)	100,82	103,63
46	- Brânză de oaie (telemea)	101,05	104,18
16	- Unt	100,56	105,54
61	Ouă	103,17	95,21
156	Zahăr, produse zaharoase și miere de albine	101,08	104,97
60	- Zahăr	102,33	105,46
12	- Miere de albine	101,24	110,32
93	Cacao și cafea	100,20	103,95
90	- Cafea	100,21	103,97
131	Băuturi alcoolice	100,09	103,90
26	- Vin	100,04	103,25
25	- Țuică, rachiuri și alte băuturi	100,14	103,99
76	- Bere	100,09	104,09
200	Alte produse alimentare	100,10	103,62

(urmare)

Coeficient de ponderare	Denumirea mărfurilor/serviciilor	Luna decembrie 2010 în % față de:	
		Noiembrie 2010	Decembrie 2009
4472	TOTAL MĂRFURI NEALIMENTARE	100,55	109,76
477	Îmbrăcăminte, articole de galanterie, pasmanterie și mercurie		
1	- Țesături	100,08	101,93
350	- Confecții	100,04	102,17
98	- Tricotaje	100,07	101,86
13	- Articole de galanterie, pasmanterie și mercurie	100,14	102,17
313	Încălțăminte	100,14	102,00
198	- Încălțăminte din piele	100,13	102,26
258	Produse de uz casnic, mobilă	100,17	102,41
79	- Mobilă	100,07	101,89
24	- Frigidere și congelatoare	100,03	101,91
15	- Mașini de spălat	100,02	102,02
7	- Mașini de aragaz, butelii	99,92	101,63
31	- Articole de menaj	100,07	101,93
232	Articole chimice	100,09	102,33
12	- Lacuri și vopsele	100,08	102,28
160	- Detergenți	100,08	102,30
2	- Săpun de rufe	100,06	102,13
329	Produse cultural-sportive	100,13	102,81
120	- Cărți, ziare, reviste	100,14	106,31
110	- Ceasuri, aparate audio-video, articole sportive	100,01	111,25
99	- Autoturisme și piese de schimb	100,26	103,25
602	Articole de igienă, cosmetice și medicale	100,19	103,14
222	- Articole de igienă, cosmetice	100,03	106,09
380	- Articole medicale	100,13	103,57
357	- Medicamente	99,98	107,56
753	Combustibili	99,98	107,86
473	Tutun, țigări	102,87	115,38
939	Energie electrică, gaze și încălzire centrală	100,10	126,34
492	- Energie electrică	100,00	107,65
320	- Gaze	100,00	108,58
127	- Energie termică	100,00	104,20
96	Alte mărfuri nealimentare	100,00	111,94
1789	TOTAL SERVICII	100,22	102,30
19	Confecționat și reparat îmbrăcăminte și încălțăminte	100,03	102,76
70	Chirie	100,03	101,08
231	Apă, canal, salubritate	100,03	115,85
220	Cinematografe, teatre, muzee, cheltuieli cu învățământul și turismul	100,17	102,79
19	Reparații auto, electronice și lucrări foto	100,06	103,56
71	Îngrijire medicală	100,06	103,56
44	Igienă și cosmetică	100,15	103,32
88	Transport urban	100,13	103,43
92	Transport interurban (alte feluri de transport)	100,11	107,78
11	- C.F.R.	100,03	104,75
12	- Rutier	100,00	113,97
52	- Auto – abonamente	100,01	103,84
2	- Aerian	100,04	103,81
685	Poștă și telecomunicații	99,99	96,48
2	- Servicii poștale	100,00	105,01
513	- Telefon	100,00	100,79
170	- Abonament radio, televiziune	99,99	105,85
116	Restaurante, cafenele, cantine	100,02	102,25
43	Alte servicii cu caracter industrial	100,11	102,87
91	Alte servicii	100,02	101,84
1	- Plata cazării în unități hoteliere	99,73	115,05
		100,11	100,58