



MINISTERUL MEDIULUI SI SCHIMBARILOR CLIMATICE
ADMINISTRATIA NATIONALA DE METEOROLOGIE



ESTIMARI METEOROLOGICE PENTRU INTERVALUL APRILIE - IUNIE 2013

Estimarile sezoniere sunt realizate de catre Centrul European pentru prognoze pe medie durata (ECMWF) de la Reading, Anglia si au un grad de realizare de aproximativ 60%. Este estimata distributia temperaturilor medii lunare, precum si distributia cantitatilor lunare de precipitatii, iar fenomenele extreme cu o durata scurta de manifestare nu pot fi prognozate cu ajutorul acestui produs.

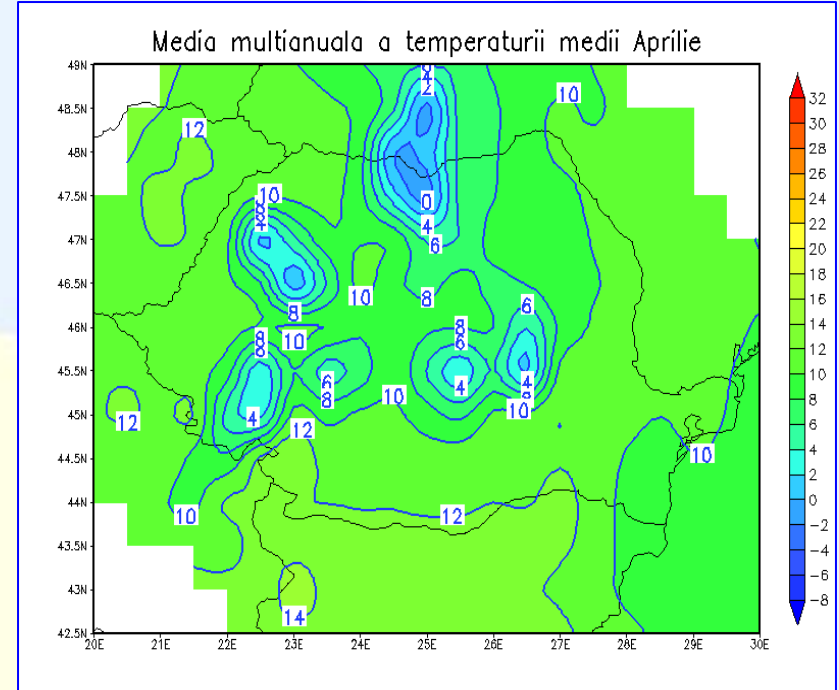
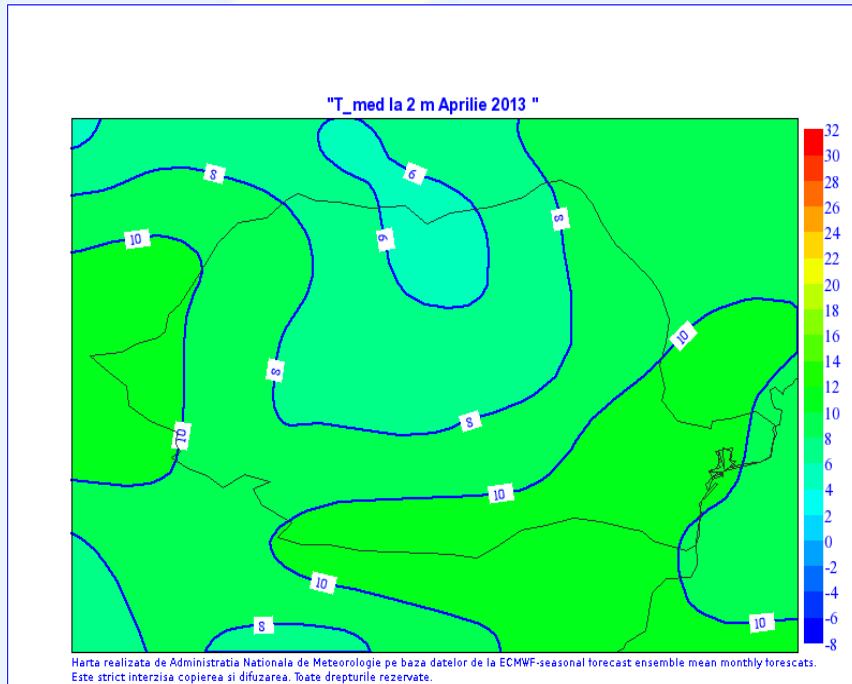
22 MARTIE 2013
BUCURESTI

APRILIE 2013

TEMPERATURA MEDIE LUNARA A AERULUI

ESTIMARI ECMWF / APRILIE 2013

VALORI MEDII MULTIANUALE LUNARE
/1961-1990



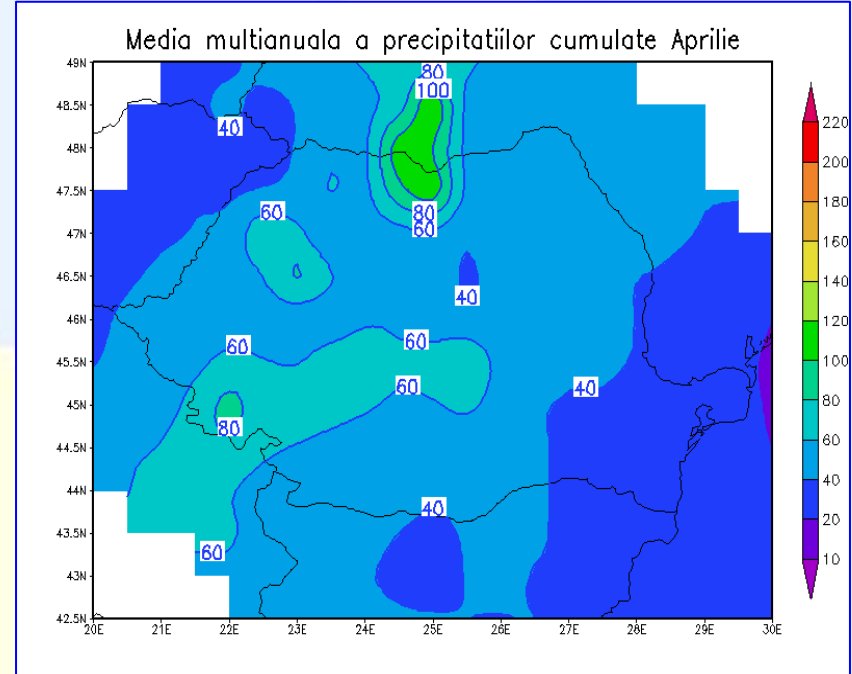
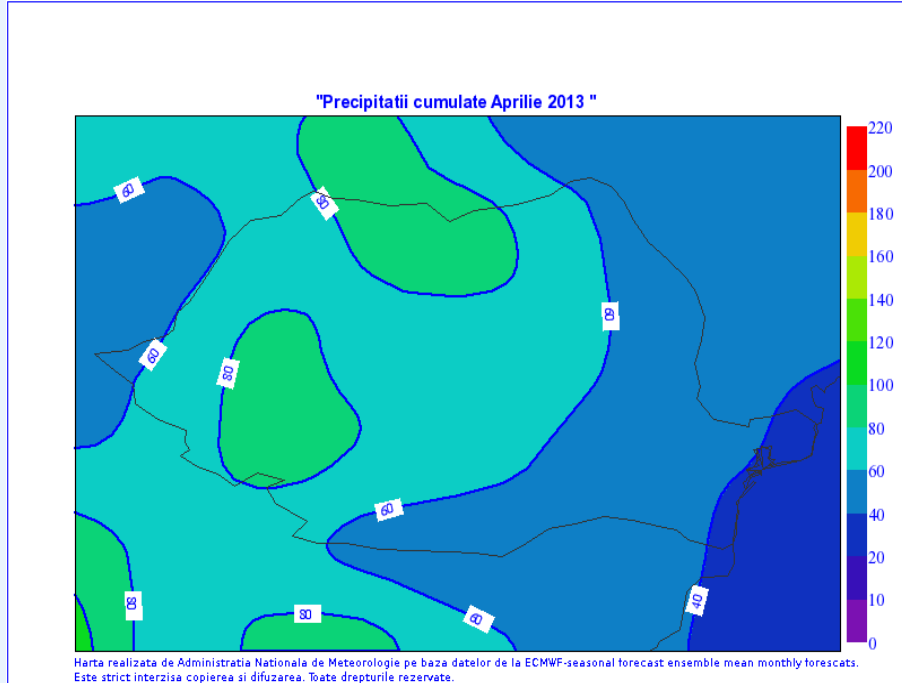
Regimul termic mediu lunar al aerului se va situa in general in limite apropiate de normele climatologice in sud-estul, sudul si vestul tarii, iar in restul teritoriului valorile termice vor fi sub mediile multianuale.

ROMANIA	Temperatura (°C)
Media multianuala lunara (1961-1990)	9.2

APRILIE 2013 PRECIPITATII LUNARE

ESTIMARI ECMWF / APRILIE 2013

VALORI MEDII MULTIANUALE LUNARE
/1961-1990



Cantitatile lunare de precipitatii vor fi in general apropiate de normele climatologice in estul, sud-estul si sudul tarii, iar in restul teritoriului vor fi posibile valori peste mediile multianuale.

ROMANIA	Precipitatii (l/mp)
Media multianuala lunara (1961-1990)	51.5

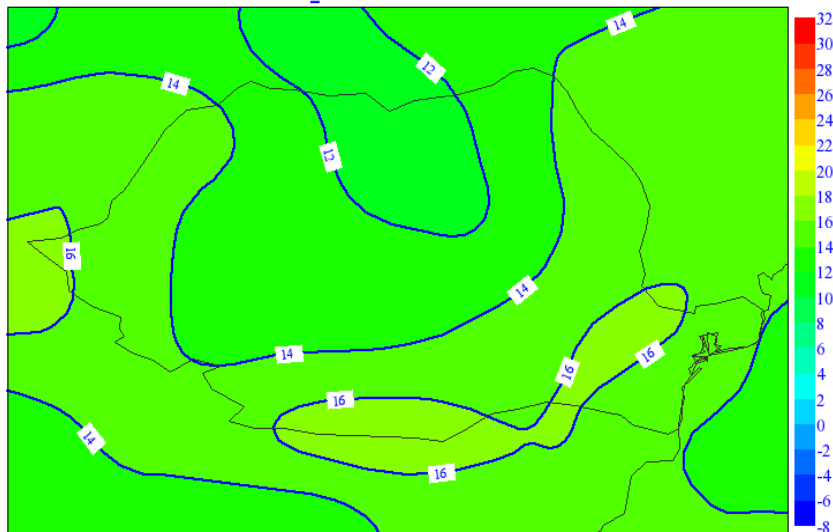
MAI 2013

TEMPERATURA MEDIE LUNARA A AERULUI

ESTIMARI ECMWF / MAI 2013

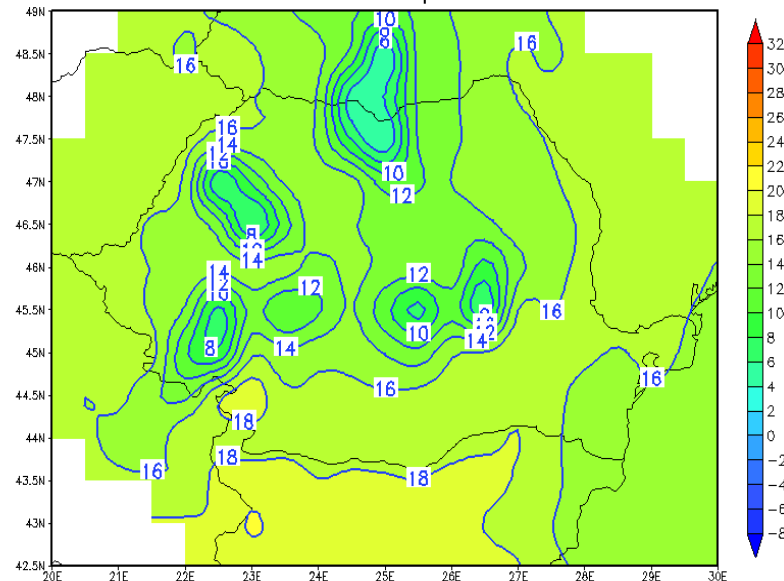
VALORI MEDII MULTIANUALE LUNARE /1961-1990

"T_med la 2 m Mai 2013 "



Harta realizata de Administratia Nationala de Meteorologie pe baza datelor de la ECMWF-seasonal forecast ensemble mean monthly forecasts. Este strict interzisa copierea si difuzarea. Toate drepturile rezervate.

Media multianuala a temperaturii medii Mai



Temperaturile medii lunare ale aerului vor prezenta valori sub normele climatologice in majoritatea regiunilor, exceptand sudul si sud-estul tarii unde local valorile termice pot fi apropiate de mediile lunare.

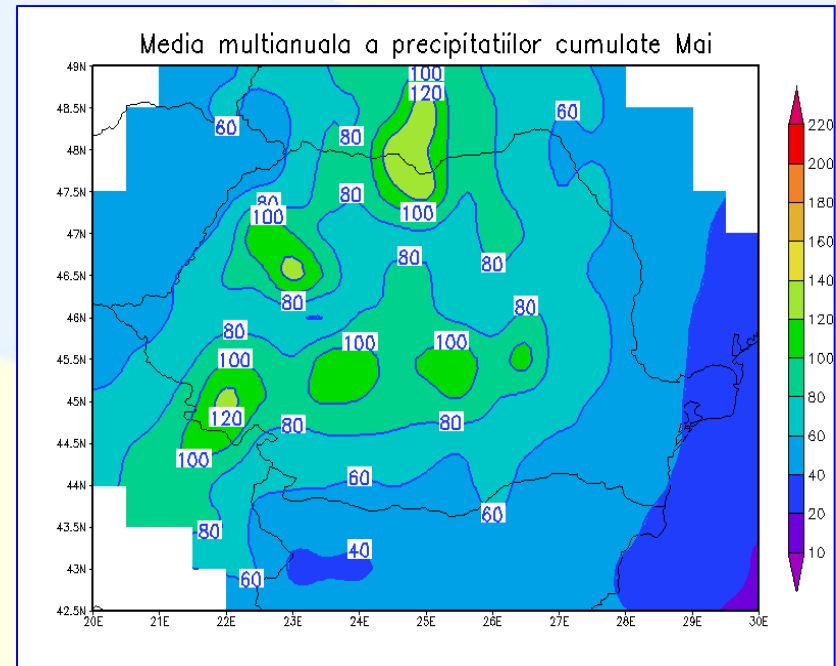
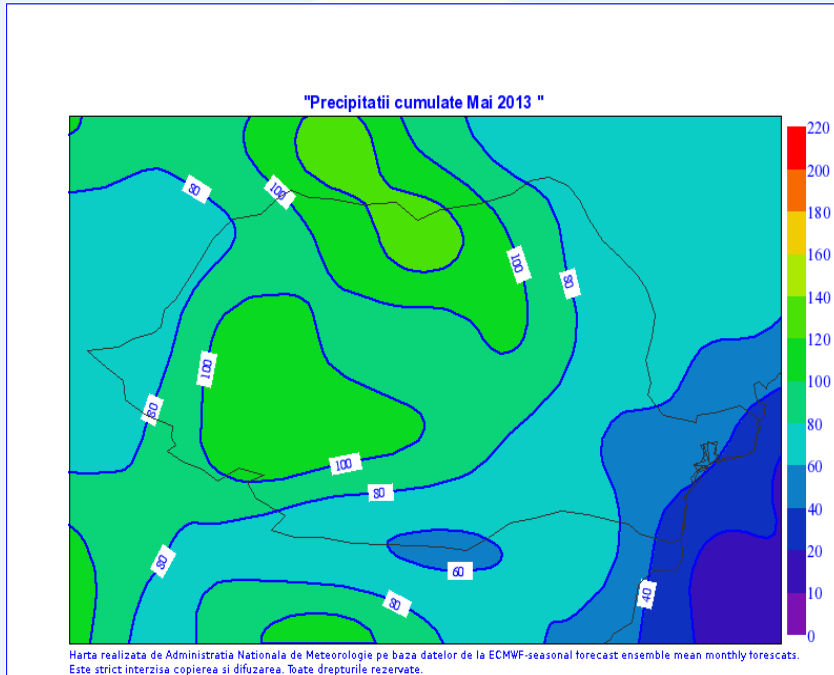
ROMANIA	Temperatura (°C)
Media multianuala lunara (1961-1990)	14.4

MAI 2013

PRECIPITATII LUNARE

ESTIMARI ECMWF / MAI 2013

VALORI MEDII MULTIANUALE LUNARE
/1961-1990



Cantitatile de precipitatii pot inregistra valori peste mediile multianuale in majoritatea zonelor, iar local in sud-estul, sudul si vestul tarii precipitatiile lunare vor fi in limite apropiate de normele climatologice.

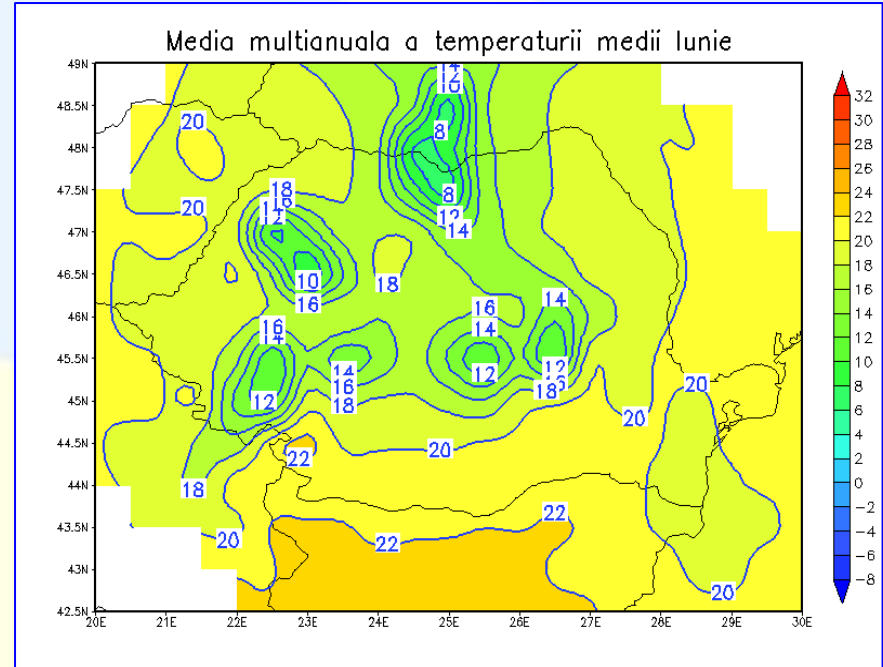
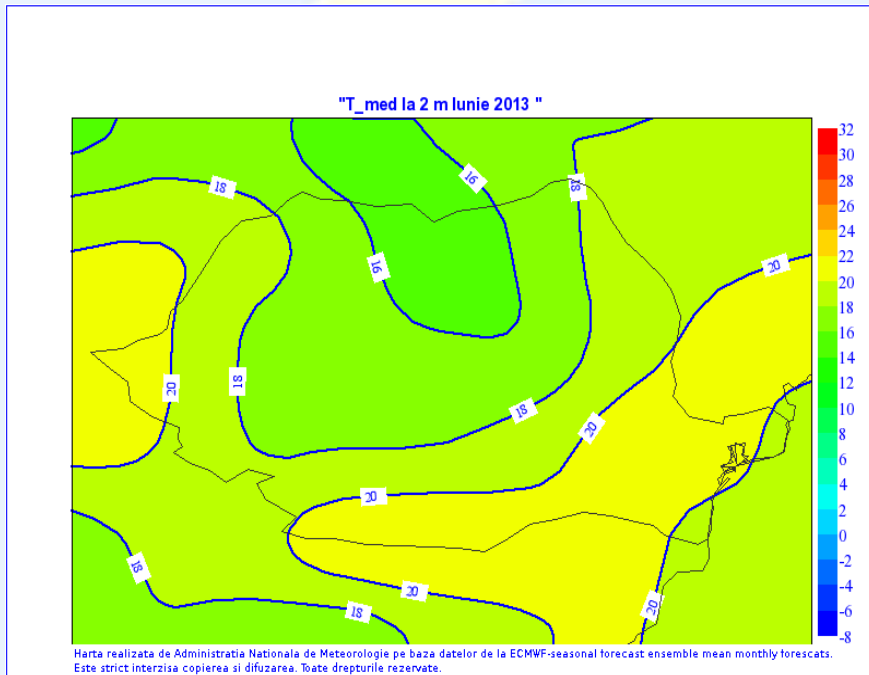
ROMANIA	Precipitatii (l/mp)
Media multianuala lunara (1961-1990)	75.7

IUNIE 2013

TEMPERATURA MEDIE LUNARA A AERULUI

ESTIMARI ECMWF / IUNIE 2013

VALORI MEDII MULTIANUALE LUNARE /1961-1990



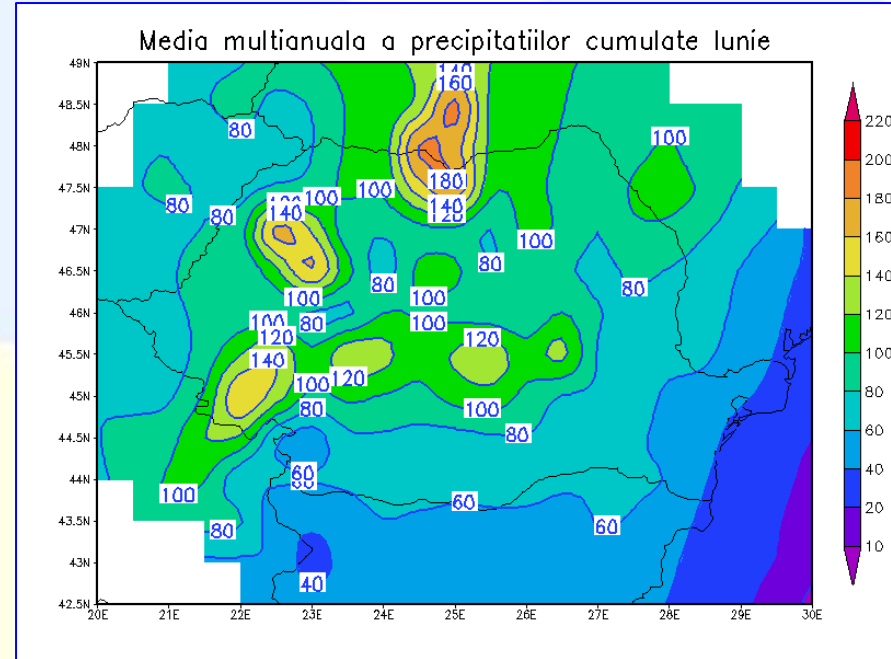
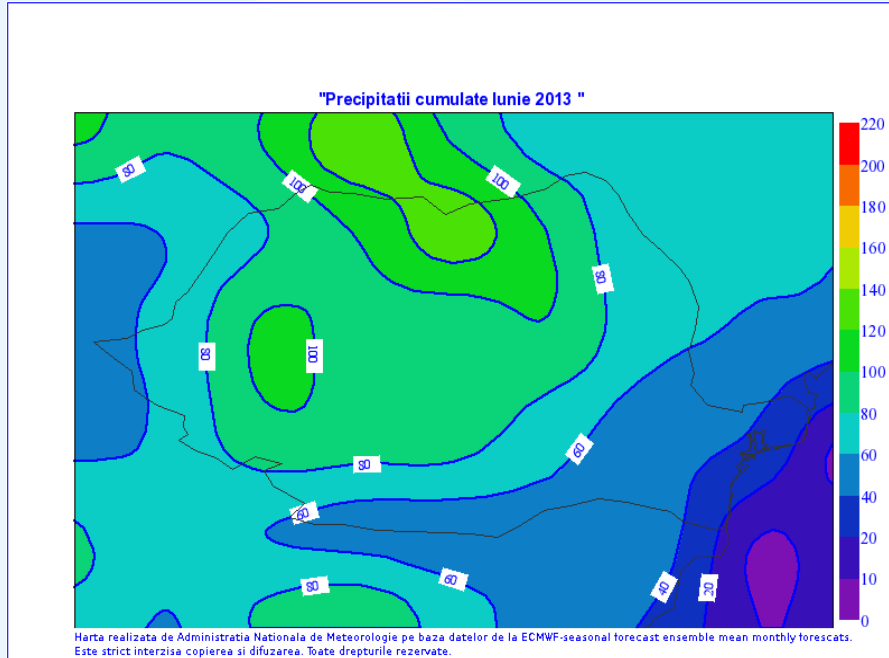
Temperaturile medii lunare ale aerului se vor situa in general in limite apropiate de mediile climatologice in cea mai mare parte a regiunilor tarii.

ROMANIA	Temperatura (°C)
Media multianuala lunara (1961-1990)	17.5

IUNIE 2013 PRECIPITATII LUNARE

ESTIMARI ECMWF / IUNIE 2013

VALORI MEDII MULTIANUALE LUNARE
/1961-1990



Cantitatile lunare de precipitatii se pot situa sub normele climatologice in estul, sud-estul, sudul si vestul tarii, iar in restul teritoriului acestea pot inregistra in general valori apropiate de mediile lunare.

ROMANIA	Precipitatii (l/np)
Media multianuala lunara (1961-1990)	89.2

Regiunea	Norme climatologice pentru temperatura medie °C			Norme climatologice pentru precipitatii l/m ²		
	aprilie	mai	iunie	aprilie	mai	iunie
BANAT	6...13	14...17	17...21	40...65	55...100	65...110
CRISANA	6...11	14...16	16...19	40...60	55...85	75...115
MARAMURES	9...11	14...16	16...18	40...65	65...90	80...115
TRANSILVANIA	6...11	12...15	14...18	40...60	60...95	75...110
OLTENIA	8...13	13...18	15...21	45...80	50...110	60...115
MUNTENIA	8...13	12...18	15...21	30...65	50...100	55...125
DOBROGEA	9...12	15...17	19...21	20...40	25...50	30...60
MOLDOVA	4...11	10...17	13...20	35...65	20...100	65...120