



MINISTERUL MEDIULUI SI SCHIMBARILOR CLIMATICE
ADMINISTRATIA NATIONALA DE METEOROLOGIE



ESTIMARI METEOROLOGICE PENTRU INTERVALUL IUNIE – AUGUST 2013

Estimarile sezoniere sunt realizate de catre Centrul European pentru prognoze pe medie durata (ECMWF) de la Reading, Anglia si au un grad de realizare de aproximativ 60%. Este estimata distributia temperaturilor medii lunare, precum si distributia cantitatilor lunare de precipitatii, iar fenomenele extreme cu o durata scurta de manifestare nu pot fi prognozate cu ajutorul acestui produs.

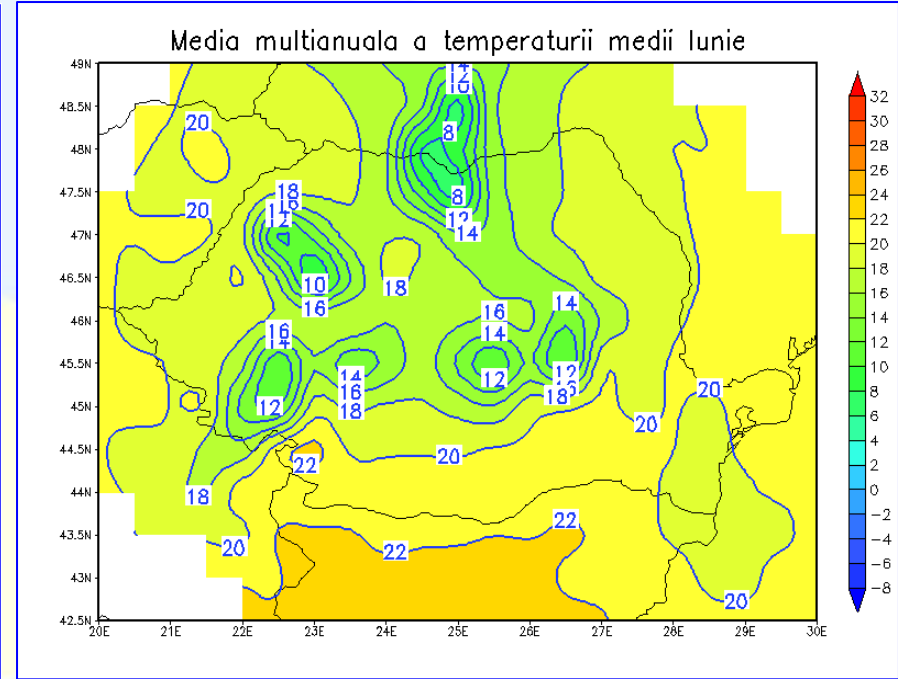
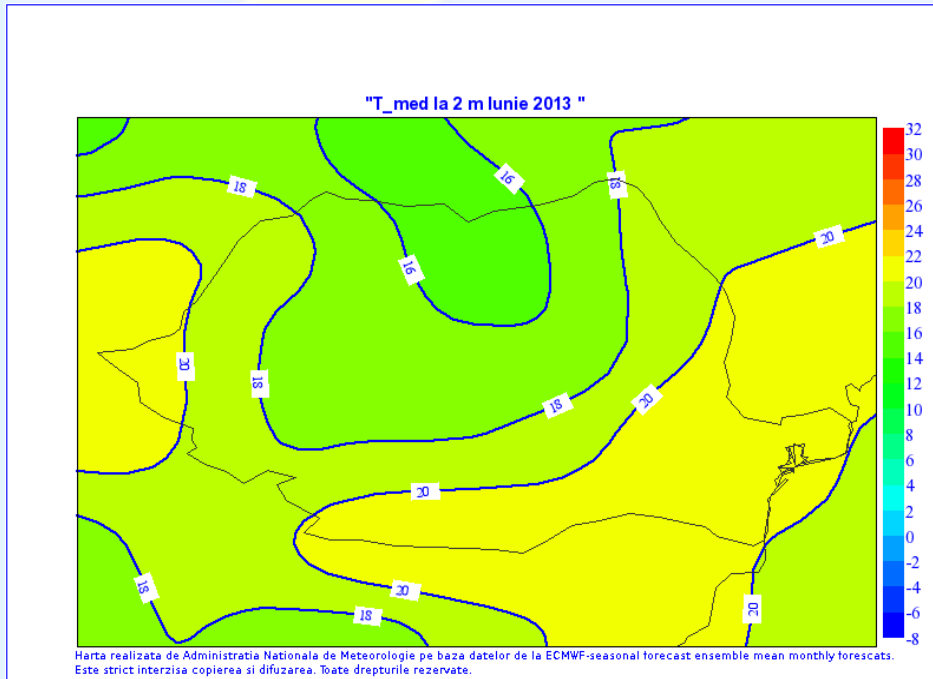
23 MAI 2013
BUCURESTI

IUNIE 2013

TEMPERATURA MEDIE LUNARA A AERULUI

ESTIMARI ECMWF / IUNIE 2013

VALORI MEDII MULTIANUALE LUNARE
/1961-1990



Temperaturile medii lunare ale aerului se vor situa in general in limite apropiate de mediile climatologice in cea mai mare parte a regiunilor, iar local in sud-estul si vestul tarii vor fi posibile valori termice mai ridicate decat in mod obisnuit.

ROMANIA	Temperatura (°C)
Media multianuala lunara (1961-1990)	17.5

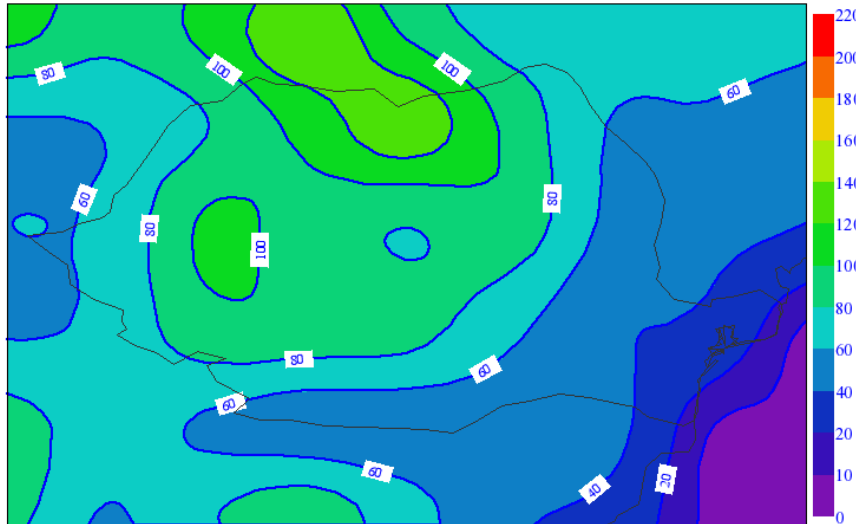
IUNIE 2013

PRECIPITATII LUNARE

ESTIMARI ECMWF / IUNIE 2013

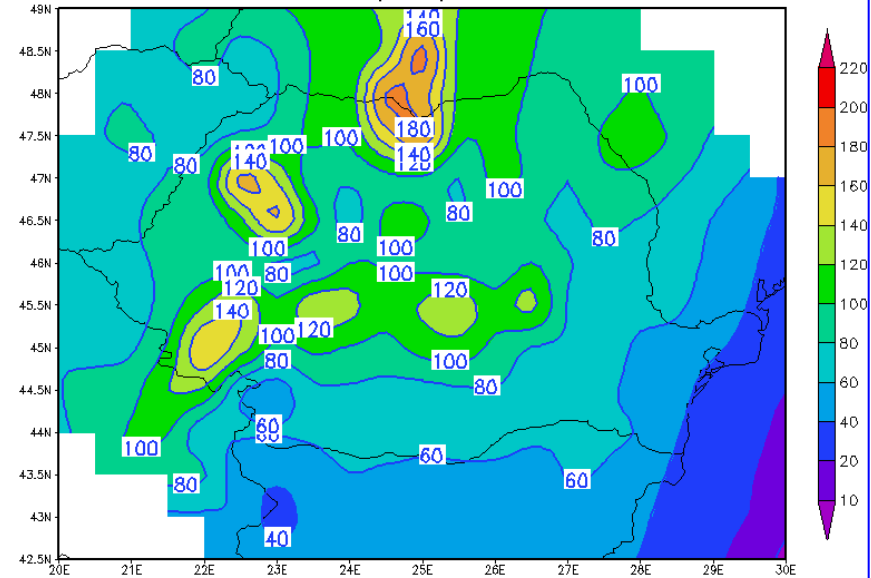
VALORI MEDII MULTIANUALE LUNARE
/1961-1990

"Precipitatii cumulate Iunie 2013"



Harta realizata de Administratia Nationala de Meteorologie pe baza datelor de la ECMWF-seasonal forecast ensemble mean monthly forecasts. Este strict interzisa copierea si difuzarea. Toate drepturile rezervate.

Media multianuala a precipitatiilor cumulate Iunie



Cantitatile lunare de precipitatii vor fi sub normele climatologice in estul, sud-estul, sudul si vestul tarii, iar in restul zonelor acestea se pot situa in limite apropiate de valorile normale.

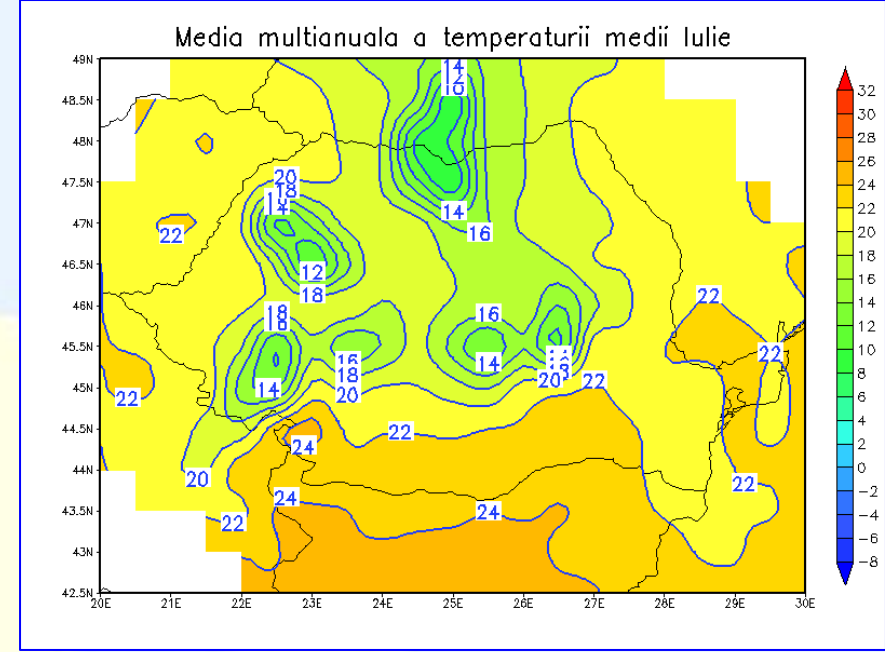
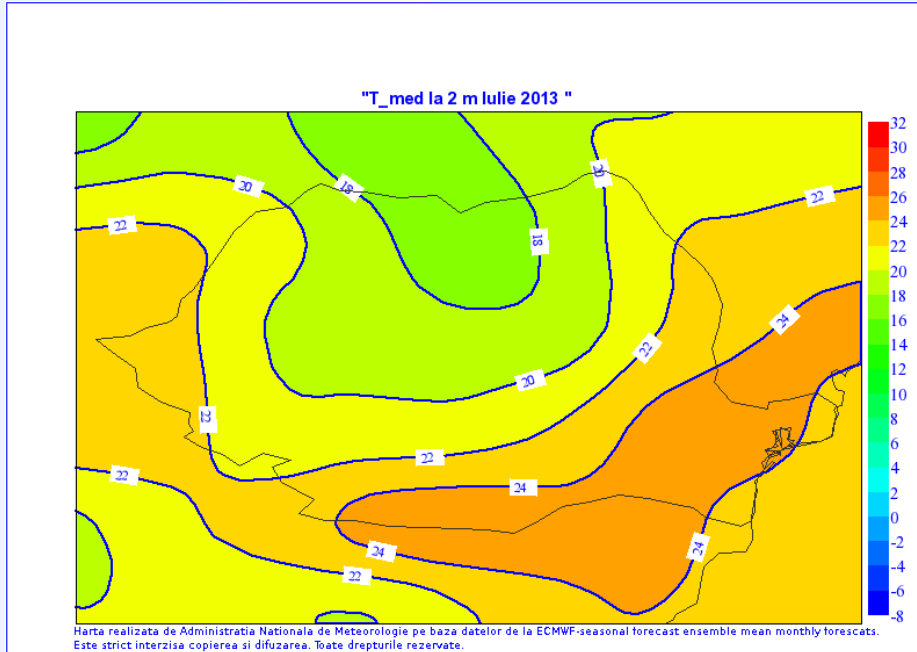
ROMANIA	Precipitatii (l/np)
Media multianuala lunara (1961-1990)	89.2

IULIE 2013

TEMPERATURA MEDIE LUNARA A AERULUI

ESTIMARI ECMWF / IULIE 2013

VALORI MEDII MULTIANUALE LUNARE
/1961-1990



Regimul termic mediu al aerului va inregistra valori peste mediile climatologice in cea mai mare parte a zonelor, exceptand centrul si nordul tarii unde temperaturile medii lunare pot fi apropiate de cele normale.

ROMANIA	Temperatura (°C)
Media multianuala lunara (1961-1990)	19.2

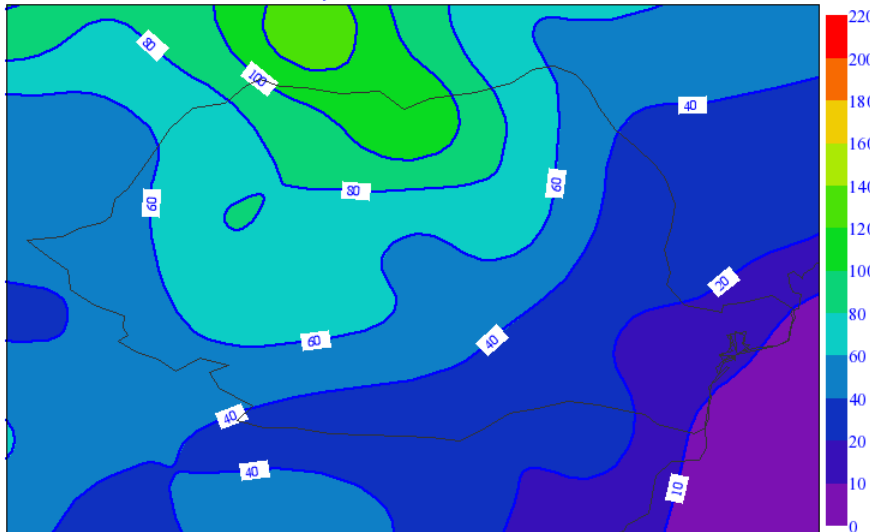
IULIE 2013

PRECIPITATII LUNARE

ESTIMARI ECMWF / IULIE 2013

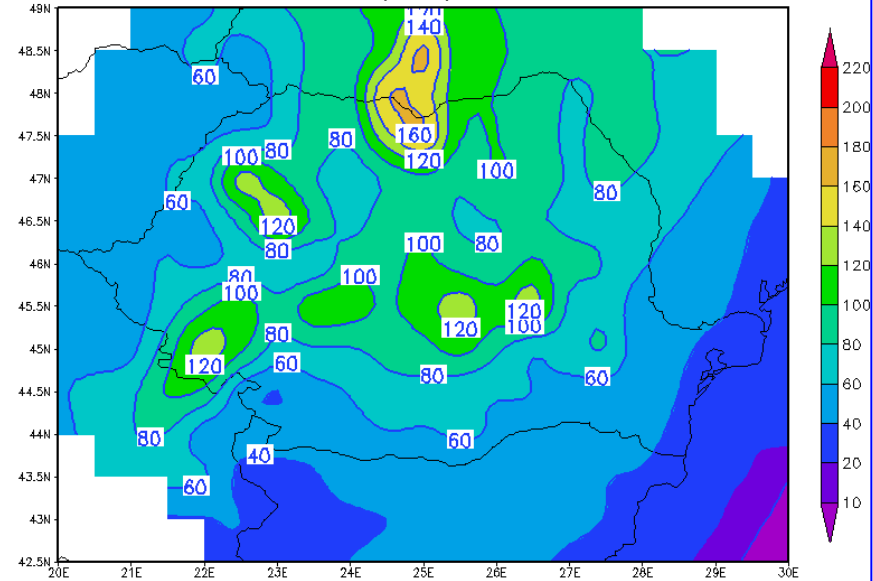
VALORI MEDII MULTIANUALE LUNARE
/1961-1990

"Precipitatii cumulate Iulie 2013"



Harta realizata de Administratia Nationala de Meteorologie pe baza datelor de la ECMWF-seasonal forecast ensemble mean monthly forecasts.
Este strict interzisa copierea si difuzarea. Toate drepturile rezervate.

Media multianuala a precipitatiilor cumulate Iulie



Cantitatile lunare de precipitatii vor inregistra valori sub normele climatologice pe aproape intreg teritoriul tarii.

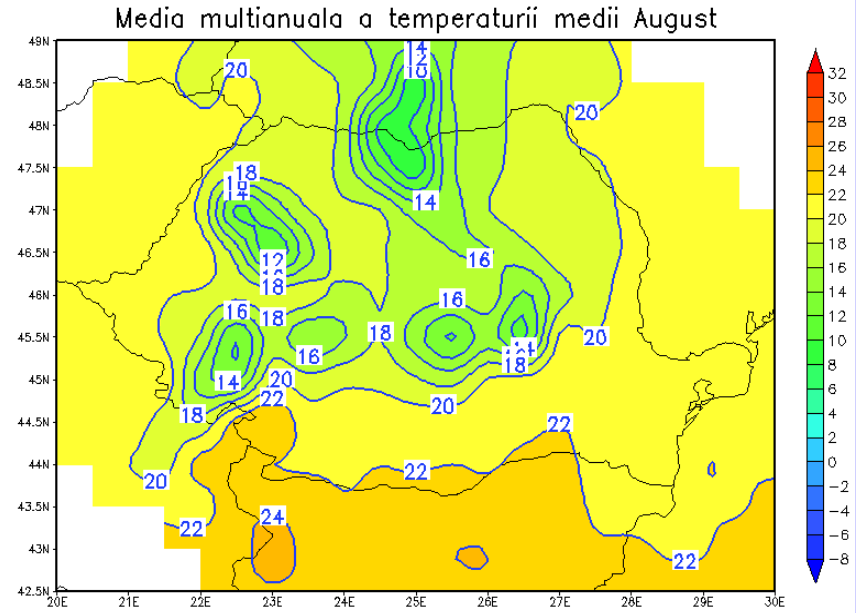
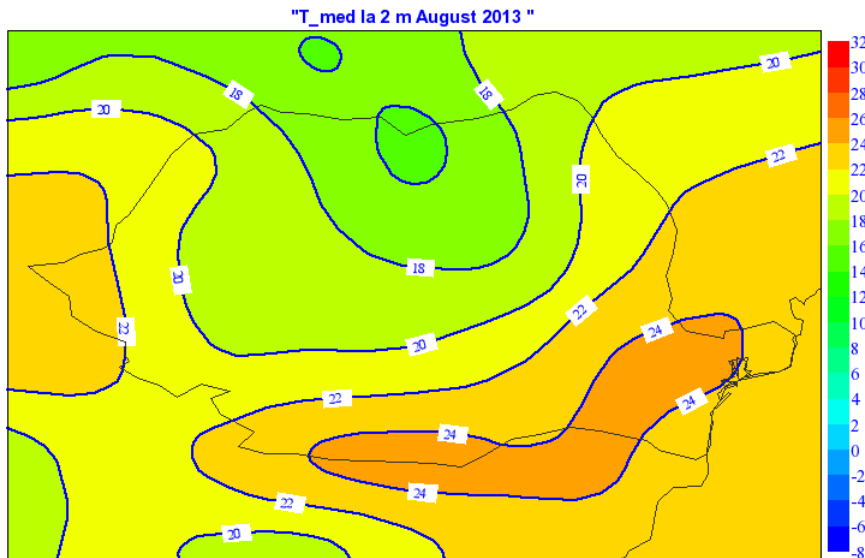
ROMANIA	Precipitatii (l/imp)
Media multianuala lunara (1961-1990)	78.2

AUGUST 2013

TEMPERATURA MEDIE LUNARA A AERULUI

ESTIMARI ECMWF / AUGUST 2013

VALORI MEDII MULTIANUALE LUNARE
/1961-1990



Temperaturile medii lunare ale aerului se vor situa peste normele climatologice pe aproape intreg teritoriul, iar local in centrul si nordul tarii vor fi posibile valori termice apropiate de mediile multianuale.

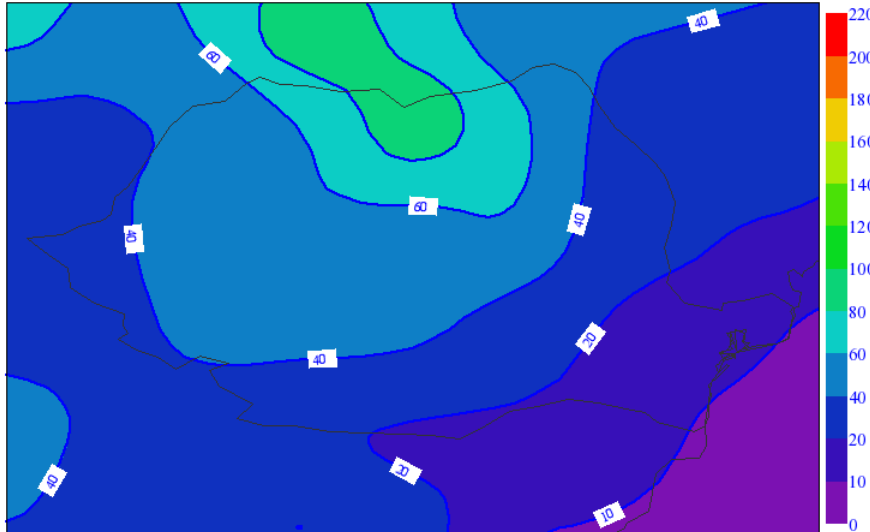
ROMANIA	Temperatura (°C)
Media multianuala lunara (1961-1990)	18.7

AUGUST 2013 PRECIPITATII LUNARE

ESTIMARI ECMWF / AUGUST 2013

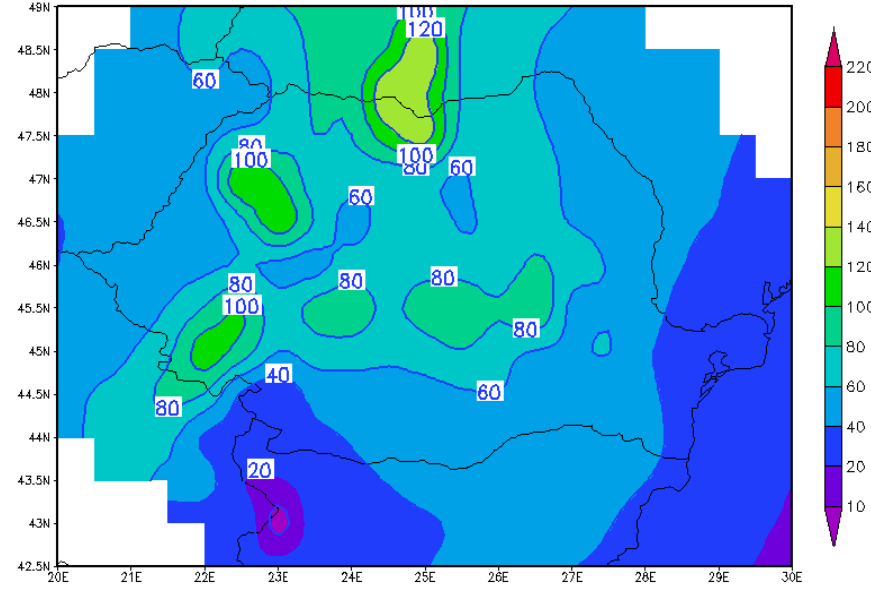
VALORI MEDII MULTIANUALE LUNARE
/1961-1990

"Precipitatii cumulate August 2013 "



Harta realizata de Administratia Nationala de Meteorologie pe baza datelor de la ECMWF-seasonal forecast ensemble mean monthly forecasts.
Este strict interzisa copierea si difuzarea. Toate drepturile rezervate.

Media multianuala a precipitatiilor cumulate August



Cantitatile lunare de precipitatii vor prezenta valori sub mediile multianuale la scara intregii tari.

ROMANIA	Precipitatii (l/mp)
Media multianuala lunara (1961-1990)	64.4

Regiunea	Valori medii multianuale pentru temperatura medie (°C)			Valori medii multianuale pentru precipitatii (l/m ²)		
	ianie	iulie	august	ianie	iulie	august
BANAT	17...21	19...23	18...23	65...110	55...95	august
CRISANA	16...19	18...21	17...21	75...115	60...90	55...95
MARAMURES	16...18	18...20	17...20	80...115	65...95	60...90
TRANSILVANIA	14...18	16...20	15...20	75...110	65...105	65...95
OLTENIA	15...21	17...23	16...20	60...115	45...95	65...105
MUNTENIA	15...21	16...23	16...23	55...125	35...105	45...95
DOBROGEA	19...21	21...22	20...22	30...60	25...55	35...105
MOLDOVA	13...20	14...22	14...22	65...120	45...125	25...55