



MINISTERUL EDUCAȚIEI NAȚIONALE  
ȘI CERCETĂRII ȘTIINȚIFICE

Admiterea în licee

# Admiterea în licee 2016



# Rezultatele admiterii 2016

## La Repartizarea Computerizată:

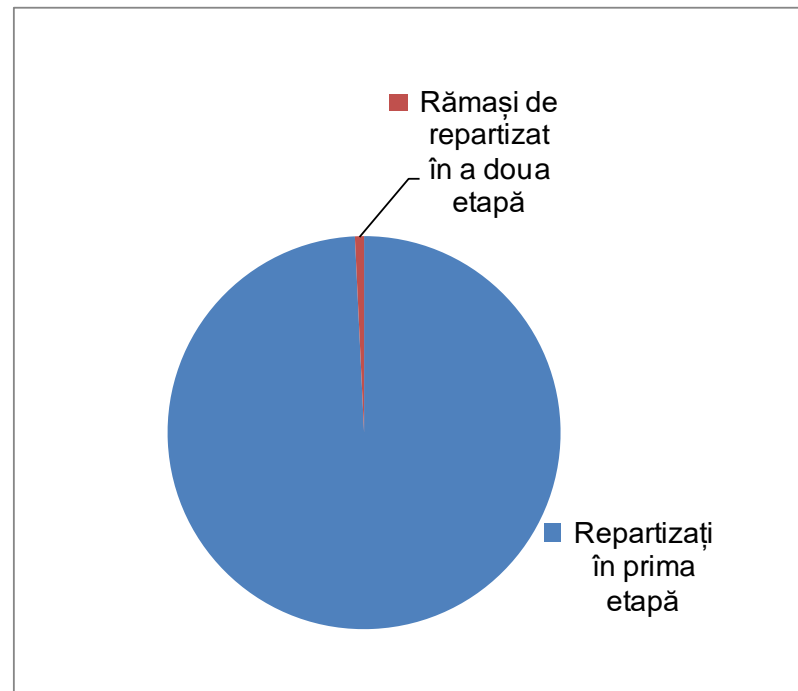
- **119.578** elevi au completat fișe de înscriere
  - **1.792.870** opțiuni în total
  - o medie de **15** opțiuni pe elev

## Admiși în afara repartizării computerizate

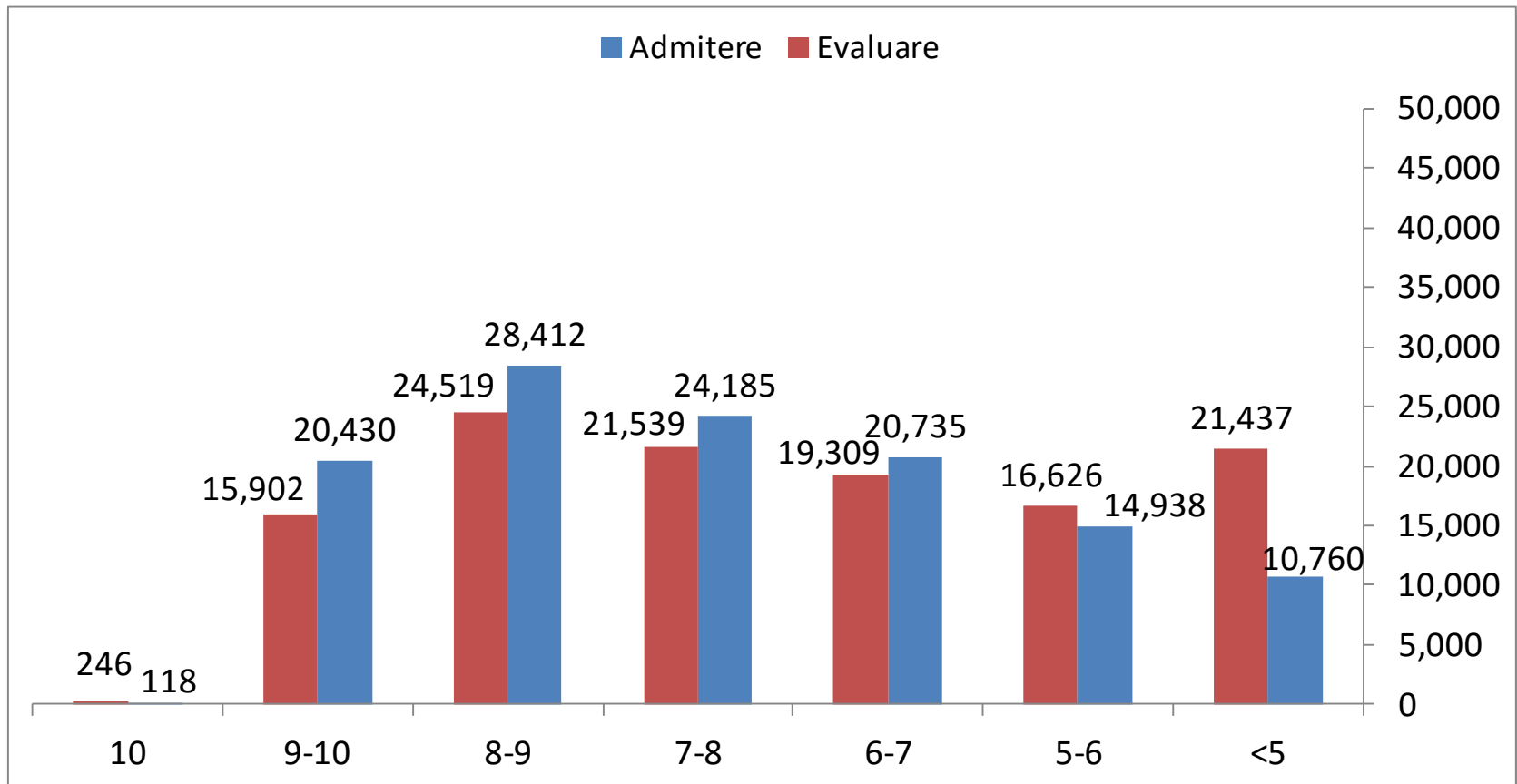
- **11.923** elevi admiși la specializări vocaționale
  - din care **479** elevi în învățământul militar
- **1.571** elevi admiși pe locurile rezervate romilor
- **660** elevi în învățământul special
- **17.699** elevi în învățământul profesional

## Structura rezultatelor admiterii 2016

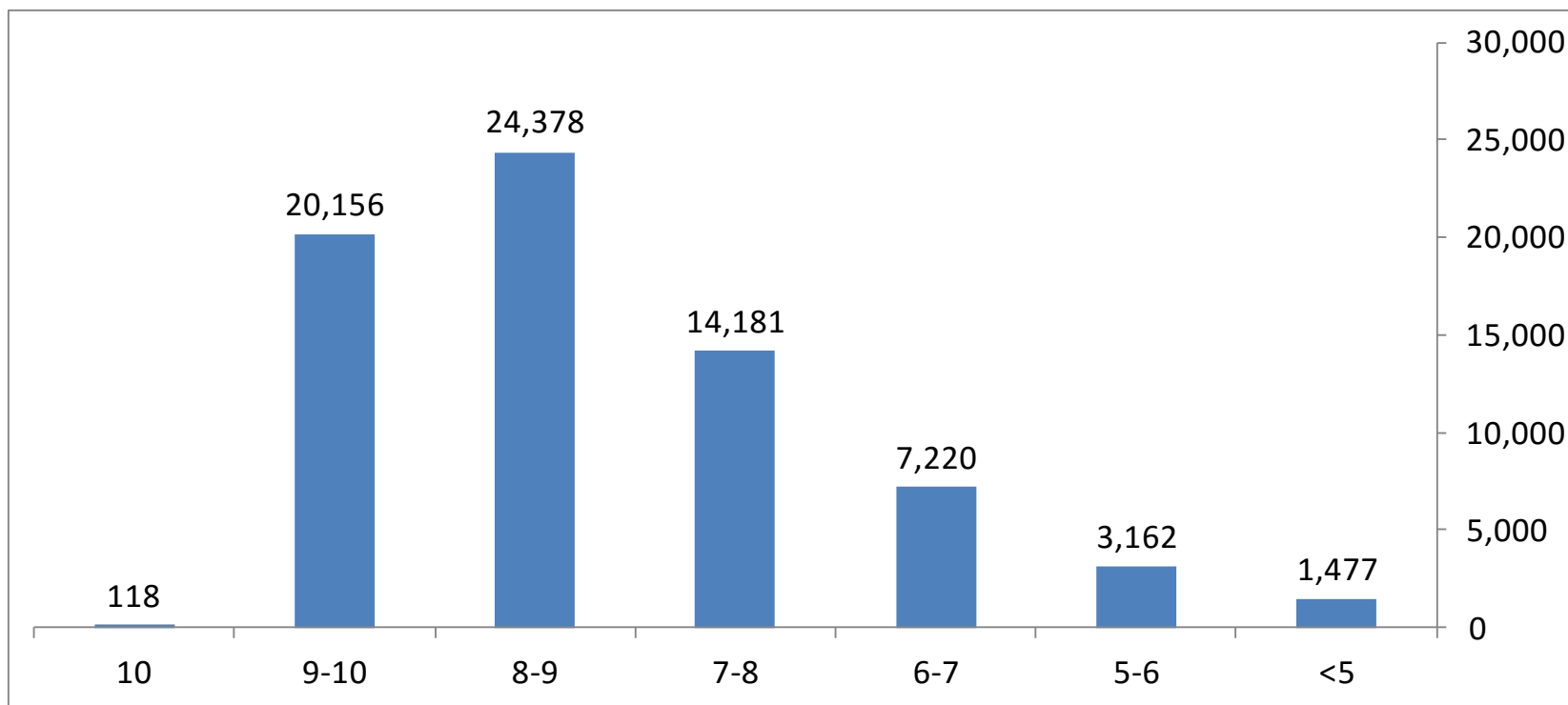
- **118.661** elevi repartizați în prima etapă (**99,2%**)
- **917** elevi rămași de repartizat în etapa a doua



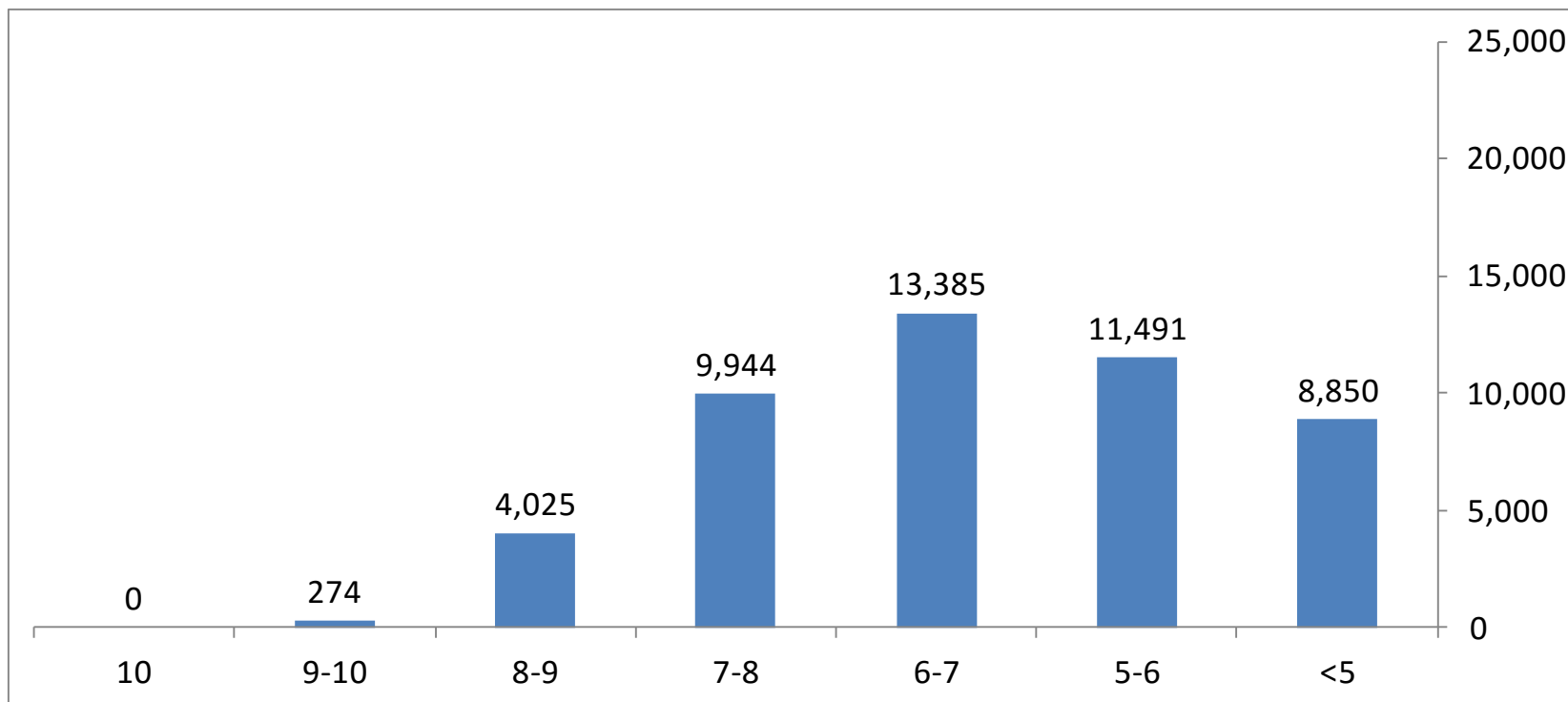
## Distribuția elevilor pe intervale de medii de admitere/evaluare



## Distribuția elevilor pe intervale de medii de admitere – filiera teoretică

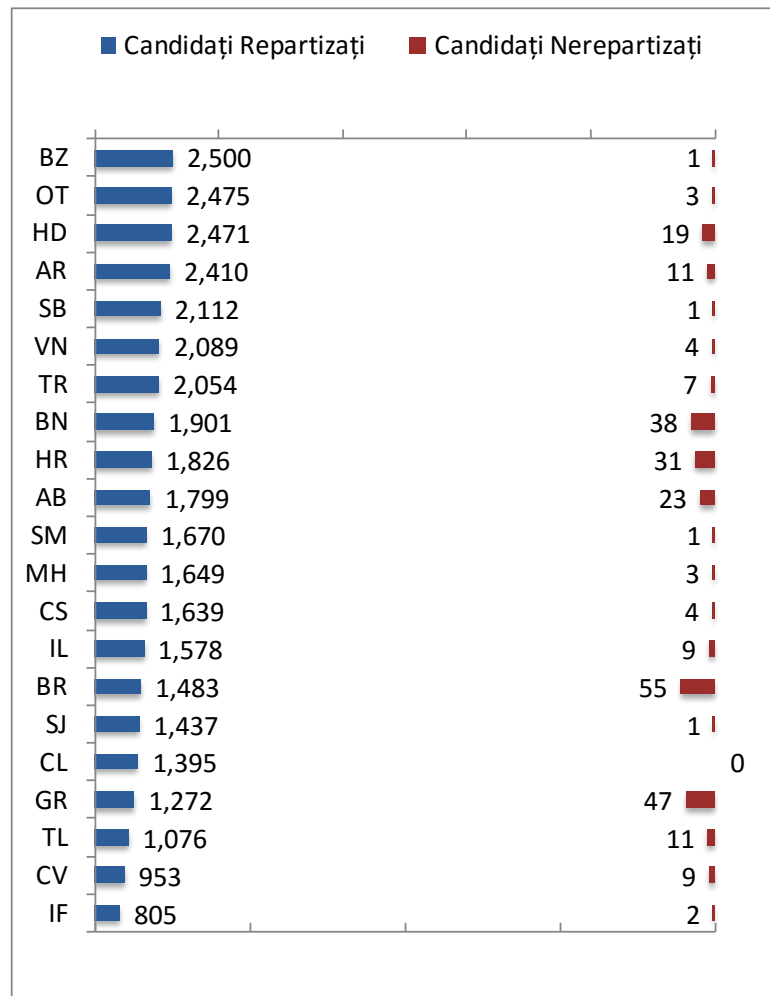
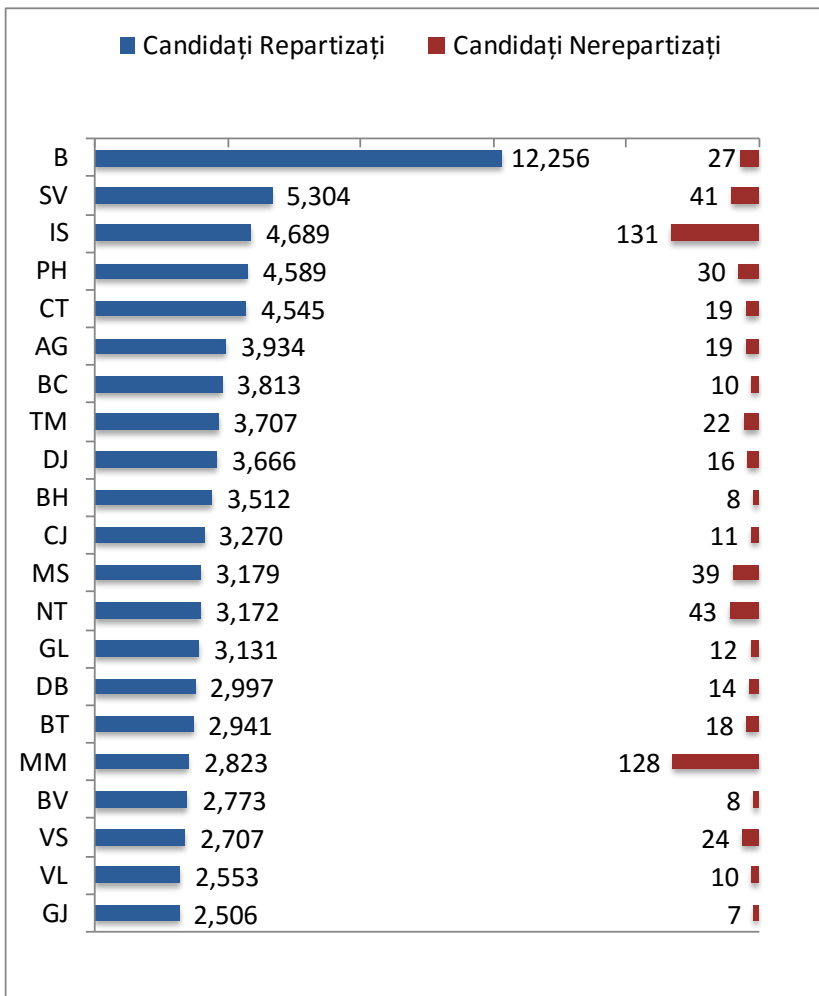


## Distribuția elevilor pe intervale de medii de admitere – filiera tehnologică



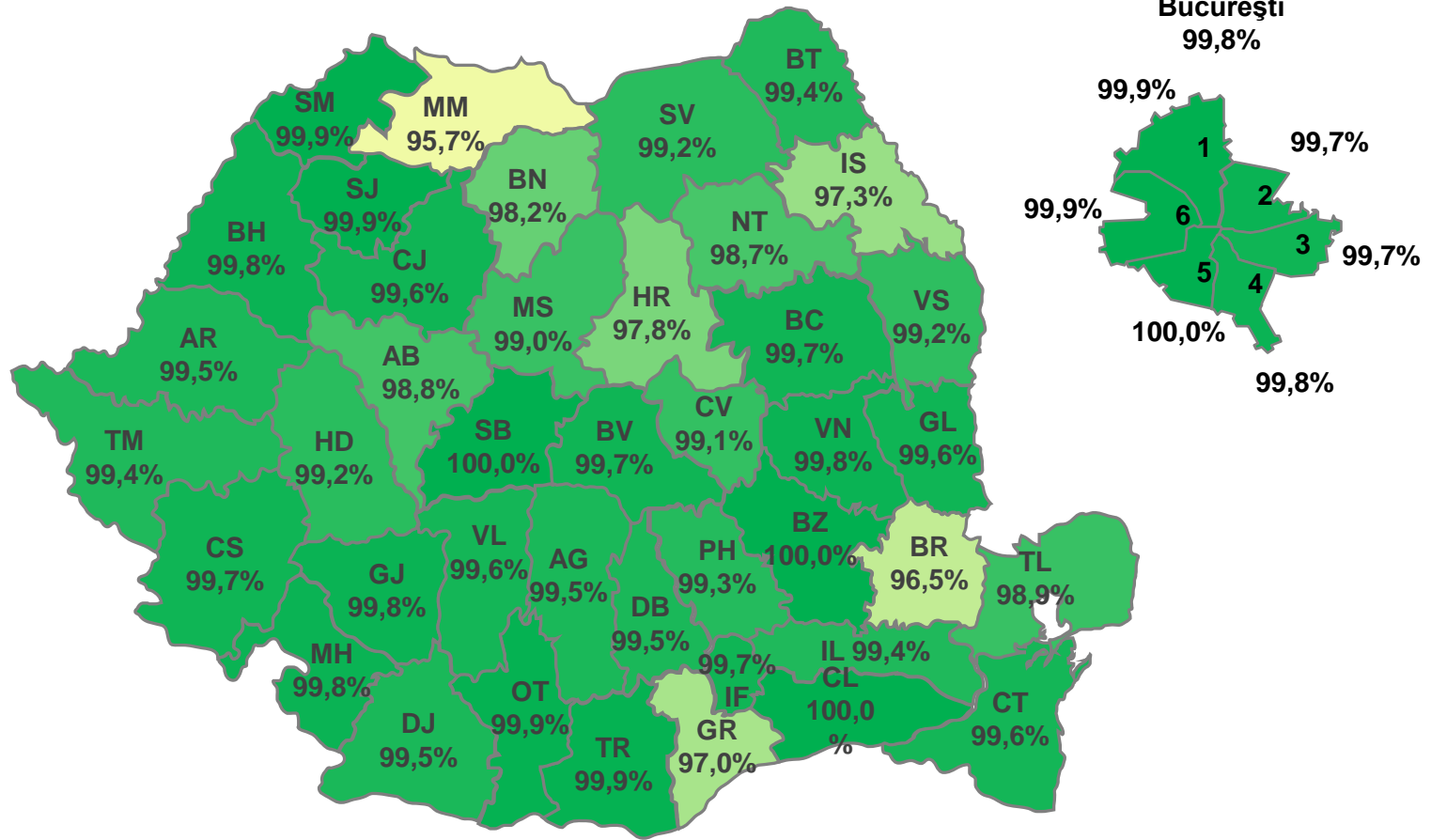


## Rezultatele repartizării pe județe





## Harta repartizării







## Licee cu cea mai mare medie de admitere din țară

Nr	Județ	Liceu	Ultima medie de admitere	Prima medie de admitere	Nr de locuri
1	B	Colegiul Național "Sfântul Sava"	9.56	10.00	252
2	B	Colegiul Național de Informatică "Tudor Vianu"	9.56	10.00	252
3	B	Colegiul Național "Gheorghe Lazăr"	9.54	10.00	252
4	B	Colegiul Național "Mihai Viteazul"	9.49	10.00	280
5	CT	COLEGIUL NAȚIONAL 'MIRCEA CEL BĂTRÂN' CONSTANȚA	9.47	10.00	196
6	B	Colegiul Național "Gheorghe Șincai"	9.42	9.96	224
7	CT	LICEUL TEORETIC 'OVIDIUS' CONSTANȚA	9.32	9.99	196
8	TM	LICEUL TEORETIC "GRIGORE MOISIL" MUN.TIMISOARA	9.31	9.98	140
9	IS	COLEGIUL NAȚIONAL, IAȘI	9.27	10.00	140
10	DJ	COLEGIUL NATIONAL "FRATII BUZESTI" CRAIOVA	9.19	10.00	224



## Licee cu cea mai mare medie de admitere din țară (2)

Nr	Județ	Liceu	Ultima medie de admitere	Prima medie de admitere	Nr de locuri
11	B	Colegiul Național "Spiru Haret"	9.19	9.97	224
12	CJ	COLEGIUL NAȚIONAL "EMIL RACOVIȚĂ" CLUJ-NAPOCA	9.18	10.00	84
13	CT	LICEUL TEORETIC 'TRAIAN' CONSTANȚA	9.17	10	196
14	VN	COLEGIUL NATIONAL "UNIREA" FOCSANI	9.16	9.97	168
15	BZ	COLEGIUL NAȚIONAL "B. P. HASDEU" MUNICIPIUL BUZĂU	9.15	10.00	280
16	GL	COLEGIUL NATIONAL "VASILE ALECSANDRI", LOCALITATEA GALATI	9.12	10	196
17	B	Colegiul Național "Cantemir Vodă"	9.12	9.86	168
18	B	Colegiul Național Bilingv "George Coșbuc"	9.09	9.93	168
19	IS	COLEGIUL NAȚIONAL "COSTACHE NEGRUZZI", IAȘI	9.03	10.00	140
20	IS	LICEUL TEORETIC DE INFORMATICĂ "GRIGORE MOISIL", IAȘI	9.02	9.96	168



## Specializări cu cea mai mare medie de admitere din țară

Nr	Județ	Liceu	Specializarea	Ultima medie	Prima medie	Nr. locuri
1	B	Colegiul Național "Sfântul Sava"	Matematică-Informatică( bilingv: Limba engleză )	9.90	10.00	28
2	CT	COLEGIUL NAȚIONAL 'MIRCEA CEL BĂTRÂN' CONSTANȚA	Matematică-Informatică( bilingv: Limba engleză )	9.89	10.00	14
3	DJ	COLEGIUL NATIONAL "FRATII BUZESTI" CRAIOVA	Matematică-Informatică( bilingv: Limba engleză )	9.85	10.00	28
4	B	Colegiul Național "Sfântul Sava"	Științe ale Naturii	9.82	9.99	28
5	DJ	COLEGIUL NATIONAL "FRATII BUZESTI" CRAIOVA	Științe ale Naturii	9.79	9.96	28
6	B	Colegiul Național "Gheorghe Lazăr"	Matematică-Informatică	9.76	10.00	84
7	CT	COLEGIUL NAȚIONAL 'MIRCEA CEL BĂTRÂN' CONSTANȚA	Matematică-Informatică( bilingv: Limba germană )	9.72	10.00	14
8	BZ	COLEGIUL NAȚIONAL "B. P. HASDEU" MUNICIPIUL BUZĂU	Matematică-Informatică( bilingv: Limba engleză )	9.72	10.00	28
9	B	Colegiul Național "Sfântul Sava"	Matematică-Informatică	9.72	10.00	168
10	CT	LICEUL TEORETIC 'OVIDIUS' CONSTANȚA	Științe ale Naturii( bilingv: Limba engleză )	9.71	9.99	28



## Specializări cu cea mai mare medie de admitere din țară (2)

Nr	Județ	Liceu	Specializarea	Ultima medie	Prima medie	Nr. locuri
11	PH	COLEGIUL NAȚIONAL "MIHAI VITEAZUL", MUNICIPIUL PLOIEȘTI	Matematică-Informatică( bilingv: Limba engleză )	9.70	9.99	28
12	CT	COLEGIUL NAȚIONAL 'MIRCEA CEL BĂTRÂN' CONSTANȚA	Științe ale Naturii( bilingv: Limba engleză )	9.70	9.99	28
13	B	Colegiul Național "Gheorghe Lazăr"	Științe ale Naturii	9.68	9.96	84
14	CT	COLEGIUL NAȚIONAL 'MIRCEA CEL BĂTRÂN' CONSTANȚA	Matematică-Informatică	9.68	10.00	56
15	B	Colegiul Național "Mihai Viteazul"	Științe ale Naturii	9.66	9.88	28
16	IS	COLEGIUL NAȚIONAL, IAȘI	Matematică-Informatică	9.64	10.00	84
17	MS	COLEGIUL NAȚIONAL "UNIREA" TÎRGU MUREȘ	Matematică-Informatică	9.64	10.00	28
18	AG	COLEGIUL NAȚIONAL "ION C. BRĂȚIANU" PITEȘTI	Matematică-Informatică( bilingv: Limba engleză )	9.62	10.00	28
19	CT	LICEUL TEORETIC 'OVIDIUS' CONSTANȚA	Matematică-Informatică( bilingv: Limba engleză )	9.62	9.97	28
20	GL	COLEGIUL NAȚIONAL "VASILE ALECSANDRI", LOCALITATEA GALATI	Matematică-Informatică( bilingv: Limba engleză )	9.61	10.00	28



## Liceele în care au fost admiși candidați cu media 10

Nr.	Județ	Liceul	Număr candidați
1	B	Colegiul Național "Sfântul Sava"	10
2	CT	COLEGIUL NAȚIONAL 'MIRCEA CEL BĂTRÂN' CONSTANȚA	6
3	BC	COLEGIUL NATIONAL "GHEORGHE VRANCEANU" BACAU	5
4	AG	COLEGIUL NAȚIONAL "ION C. BRĂTIANU" PITEȘTI	4
5	BH	COLEGIUL NAȚIONAL "EMANUIL GOJDU" ORADEA	4
6	BZ	COLEGIUL NAȚIONAL "B. P. HASDEU" MUNICIPIUL BUZĂU	4
7	IS	COLEGIUL NAȚIONAL "EMIL RACOVIȚĂ", IAȘI	4
8	B	Colegiul Național "Gheorghe Lazăr"	3
9	B	Colegiul Național de Informatică "Tudor Vianu"	3
10	B	Colegiul Național "Mihai Viteazul"	3
11	BT	COLEGIUL NATIONAL "MIHAI EMINESCU" BOTOSANI	3
12	IL	COLEGIUL NAȚIONAL "MIHAI VITEAZUL" SLOBOZIA	3
13	IS	COLEGIUL NAȚIONAL, IAȘI	3
14	OT	COLEGIUL NATIONAL "ION MINULESCU" SLATINA	3
15	PH	COLEGIUL NAȚIONAL "MIHAI VITEAZUL", MUNICIPIUL PLOIEȘTI	3
16	VS	LICEUL TEORETIC "MIHAIL KOGĂLNICEANU", MUN. VASLUI	3
17	AG	COLEGIUL NAȚIONAL "DINICU GOLESCU" CÂMPULUNG	2
18	AG	COLEGIUL NAȚIONAL "VLAICU VODĂ" CURTEA DE ARGHEȘ	2
19	AG	COLEGIUL NAȚIONAL "ZINCA GOLESCU" PITEȘTI	2
20	BC	COLEGIUL NATIONAL "DIMITRIE CANTEMIR" ONESTI	2



## Liceele în care au fost admiși candidați cu media 10 (2)

Nr.	Județ	Liceul	Număr candidați
21	DB	COLEGIUL NAȚIONAL "CONSTANTIN CARABELLA" TÂRGOVIȘTE	2
22	DJ	COLEGIUL NATIONAL "CAROL I" CRAIOVA	2
23	MH	COLEGIUL NAȚIONAL "TRAIAN"	2
24	MS	COLEGIUL NAȚIONAL "UNIREA" TÎRGU MUREȘ	2
25	OT	COLEGIUL NATIONAL "RADU GRECEANU" SLATINA	2
26	SJ	COLEGIUL NATIONAL "SILVANIA" ZALĂU	2
27	VL	COLEGIUL NATIONAL "MIRCEA CEL BĂTRÂN" RM. VALCEA	2
28	VL	COLEGIUL NATIONAL DE INFORMATICA MATEI BASARAB	2
29	AR	COLEGIUL NAȚIONAL "VASILE GOLDIȘ" ARAD	1
30	BH	LICEUL TEOLOGIC BAPTIST "EMANUEL" ORADEA	1
31	BT	COLEGIUL NATIONAL "A.T.LAURIAN" BOTOSANI	1
32	BV	Colegiul Național 'Andrei Șaguna' Brașov	1
33	BV	Colegiul Național 'Doamna Stanca' Făgăraș	1
34	CJ	COLEGIUL NAȚIONAL "EMIL RACOVIȚĂ" CLUJ-NAPOCA	1
35	CJ	COLEGIUL NAȚIONAL "MIHAI VITEAZUL" TURDA	1
36	CJ	LICEUL TEORETIC "NICOLAE BĂLCESCU" CLUJ-NAPOCA	1
37	CT	LICEUL TEORETIC 'NICOLAE BĂLCESCU' MEDGIDIA	1
38	CT	LICEUL TEORETIC 'TRAIAN' CONSTANȚA	1
39	DB	LICEUL TEORETIC "IANCU C VISSARION" TITU	1
40	DJ	COLEGIUL NATIONAL "FRATII BUZESTI" CRAIOVA	1

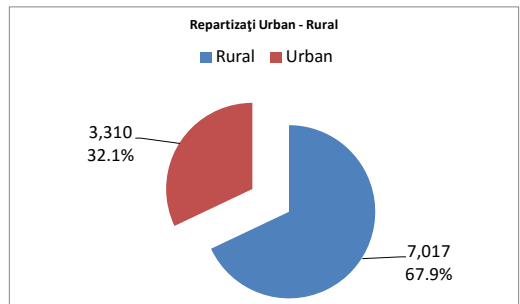
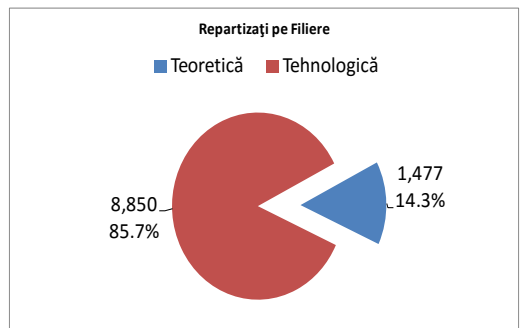
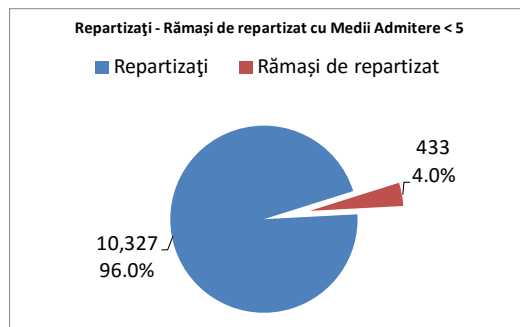


## Liceele în care au fost admiși candidați cu media 10 (3)

Nr.	Județ	Liceul	Număr candidați
41	GL	COLEGIUL NATIONAL "VASILE ALECSANDRI", LOCALITATEA GALATI	1
42	IS	COLEGIUL NAȚIONAL "COSTACHE NEGRUZZI", IAȘI	1
43	MM	COLEGIUL NATIONAL "GHEORGHE SINCAI" BAIA MARE	1
44	MM	COLEGIUL NATIONAL "VASILE LUCACIU" BAIA MARE	1
45	MS	COLEGIUL NAȚIONAL "ALEXANDRU PAPIU ILARIAN" TÎRGU MUREȘ	1
46	OT	LICEUL TEORETIC "MIHAI VITEAZUL" CARACAL	1
47	PH	COLEGIUL NAȚIONAL "ALEXANDRU IOAN CUZA", MUNICIPIUL PLOIEȘTI	1
48	PH	COLEGIUL NAȚIONAL "NICOLAE GRIGORESCU", MUNICIPIUL CÂMPINA	1
49	SB	COLEGIUL NATIONAL "O.GOGA" SIBIU	1
50	SJ	LICEUL TEORETIC "ION AGARBICEANU" JIBOU	1
51	SM	COLEGIUL NAȚIONAL „MIHAI EMINESCU” SATU MARE	1
52	SV	COLEGIUL NATIONAL "STEFAN CEL MARE" SUCEAVA	1
53	TM	LICEUL PEDAGOGIC "CARMEN SYLVA" MUN.TIMISOARA	1
54	TR	LICEUL TEORETIC ZIMNICEA	1
55	VL	COLEGIUL NATIONAL "ALEXANDRU LAHOVARI"	1
56	VN	COLEGIUL NATIONAL "AL. I. CUZA" FOCSANI	1
57	VS	COLEGIUL NAȚIONAL "GH. ROȘCA CODREANU", MUN. BÂRLAD	1
58	VS	LICEUL TEHNOLOGIC "NICOLAE IORGA", ORAȘ NEGREȘTI	1



## Candidați cu medii de admitere mai mici decât 5



Participanți	10,760
<i>Repartizați</i>	10,327
<i>Rămași de repartizat</i>	433

Repartizați per filieră	TOTAL
Teoretică	1,477
Tehnologică	8,850

	Rural	Urban	Total
Repartizați	7,017	3,310	<b>10,327</b>
Rămași de repartizat	305	128	<b>433</b>
	<b>7,322</b>	<b>3,438</b>	





## Locuri rămase libere

Județ	Nr. total de locuri în prima etapă	Nr. locuri libere rămase după prima etapă	Procent
AB	1,988	189	9.5%
AG	4,396	462	10.5%
AR	2,800	390	13.9%
B	13,689	1,433	10.5%
BC	4,508	695	15.4%
BH	4,144	632	15.3%
BN	2,184	283	13.0%
BR	1,596	113	7.1%
BT	3,500	559	16.0%
BV	3,136	363	11.6%
BZ	2,968	468	15.8%
CJ	3,668	398	10.9%
CL	2,016	621	30.8%
CS	1,932	293	15.2%
CT	4,816	271	5.6%
CV	1,148	195	17.0%
DB	3,584	587	16.4%
DJ	4,144	478	11.5%
GJ	2,996	490	16.4%
GL	3,640	509	14.0%
GR	1,540	268	17.4%

Județ	Nr. total de locuri în prima etapă	Nr. locuri libere rămase după prima etapă	Procent
HD	2,772	301	10.9%
HR	2,030	204	10.0%
IF	1,148	343	29.9%
IL	1,876	298	15.9%
IS	5,096	407	8.0%
MH	1,876	227	12.1%
MM	3,108	285	9.2%
MS	3,444	265	7.7%
NT	3,276	104	3.2%
OT	3,052	577	18.9%
PH	4,970	381	7.7%
SB	2,548	436	17.1%
SJ	1,652	215	13.0%
SM	1,960	290	14.8%
SV	6,188	884	14.3%
TL	1,372	296	21.6%
TM	4,113	406	9.9%
TR	2,492	438	17.6%
VL	2,996	443	14.8%
VN	2,492	403	16.2%
VS	3,472	765	22.0%
<b>Total</b>	<b>136,326</b>	<b>17,665</b>	<b>13.0%</b>





## A doua etapă a repartizării

- **20 - 25 iulie 2016** - Completarea fișei de opțiuni de către candidații care nu au participat la prima repartizare și completarea unei noi fișe de opțiuni de către cei rămași de repartizat în a doua etapă a repartizării
- **28 iulie 2016** - A doua etapă a repartizării computerizate