



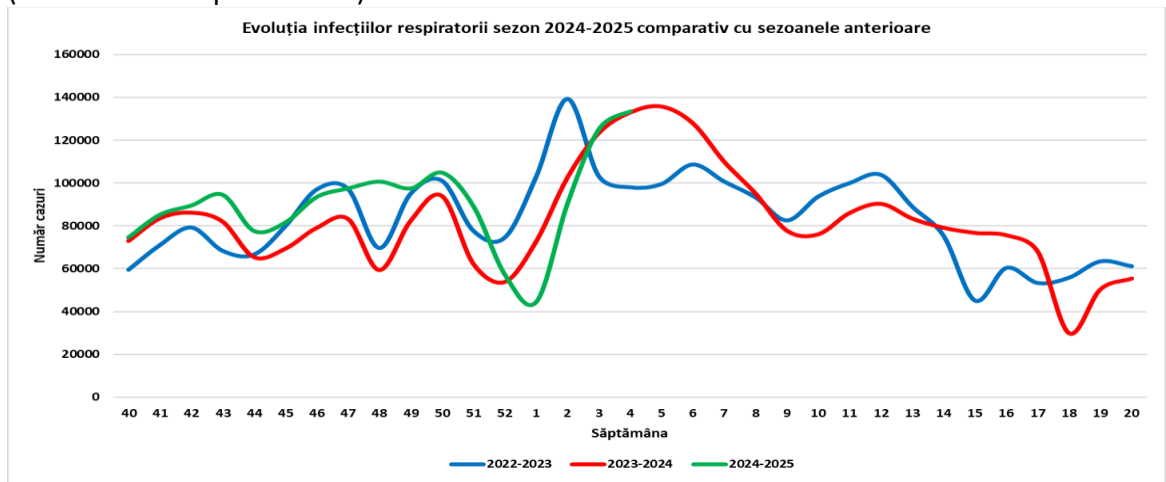
Evoluția infecțiilor respiratorii acute, a gripei și a infecțiilor respiratorii acute severe (SARI)

în sezonul 2024-2025

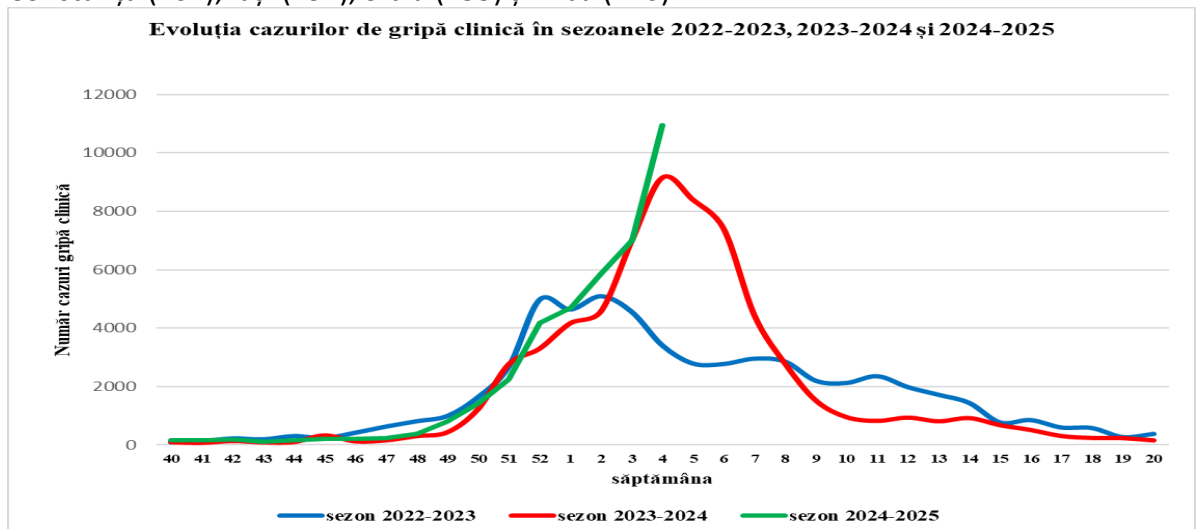
Săptămâna 20.01.2025 – 26.01.2025 (S 04/2025)

➤ În săptămâna 20.01.2025 – 26.01.2025 (S 04/2025) au fost raportate:

- **133.635 cazuri de infecții respiratorii** (gripă clinică, IACRS și pneumonii), înregistrându-se cu 0.4% mai multe cazuri comparativ cu aceeași săptămână a sezonului precedent (**133.057**) și cu 6.5% mai multe cazuri comparativ cu săptămâna anterioară (**125.452**). Variația în plus față de media calculată de **110.986** a cazurilor din 5 sezoane anterioare (fără sezoanele pandemice) a fost de 20.4%.



- **10.950 cazuri de gripă clinică** la nivel național, comparativ cu **9.151** cazuri în aceeași săptămână a sezonului precedent și cu **6.994** înregistrate în săptămâna precedentă. Cazurile de gripă clinică au fost raportate de toate județele, cele mai multe fiind în municipiul București (1.794) și în județele Cluj (1.147), Brașov (575), Prahova (510), Constanța (467), Iași (457), Sibiu (455) și Alba (410).





- **42 cazuri de Infecții Respiratorii Acute Severe (SARI)**, cu 8 mai puține față de săptămâna precedentă și cu 1 mai puțin față de aceeași perioadă a sezonului precedent.
- **Au fost raportate 191 cazuri de gripă confirmată de laborator (115 cu virus gripal tip A nesubtipat, 39 cu virus gripal AH1, 3 cu virus gripal AH3 și 34 cu virus gripal tip B).**
- **De la începutul sezonului au fost raportate:**
 - **958 cazuri de gripă confirmate de laborator, din care:**
 - ✓ 605 cazuri cu virus gripal A nesubtipat
 - ✓ 205 cazuri cu virus gripal B
 - ✓ 131 cazuri cu virus gripal AH1
 - ✓ 17 caz cu virus gripal AH3
 - 16 co-infecții de virus gripal cu SARS-CoV-2
 - 22 co-infecții de virus gripal cu VRS
- **Au fost comunicate 8 decese noi confirmate cu virus gripal.**
Până în prezent au fost comunicate **22 decese confirmate cu virus gripal:**
 - ✓ 12 tip A, subtip H1 (din care 2 co-infecții cu SARS-CoV-2);
 - ✓ 9 tip A, nesubtipat;
 - ✓ 1 tip B;Cele **22 decese** au fost înregistrate la următoarele grupe de vârstă:
 - ✓ 1 la 0-4 ani;
 - ✓ 2 la 15-49 ani;
 - ✓ 5 la 50-64 ani;
 - ✓ 14 la ≥65 ani
- **Având în vedere succesiunea a 3 săptămâni care au evoluat cu o intensitate înaltă a activității gripale, cu depășirea mediei față de sezoanele anterioare și cu o răspândire geografică extinsă a circulației virusurilor gripale la nivelul întregii țări, putem vorbi de o situație de alertă epidemiologică.**

saptamana/2024	Cazuri total infectii respiratorii	Medie 3 saptamani anterioare	Variatie (%) fata de media a 3 saptamani anterioare
02	90877	64205	43
03	125452	86961	95
04	133635	116655	54

- Până la data de **26.01.2025** au fost înregistrate în Registrul Electronic Național de Vaccinări (RENV) un număr de **1.138.318** persoane vaccinate antigripal, din care **1.117.668** din grupele populaționale care beneficiază de decontare în regim compensat.

Judet	Cazuri gripa A, subtip H1	Cazuri gripa A, subtip H3	Cazuri gripa A nesubtipate/ in curs de subtipare	Cazuri gripa B	Cazuri coinfectie subtip AH1 și AH3	Total cazuri gripa	Total decese confirmate cu virus gripal
Alba	0	0	52	4	0	56	0
Arad	7	7	1	1	0	16	0
Arges	0	0	3	0	0	3	1
Bacau	3	0	1	1	0	5	0
Bihor	32	0	0	4	0	36	4
Bistrita	0	0	41	27	0	68	0
Botosani	0	0	0	0	0	0	0
Brasov	0	0	36	55	0	91	0
Braila	0	0	0	0	0	0	0
Buzau	0	0	2	2	0	4	0
Caras	0	0	0	0	0	0	0
Calarasi	1	0	5	3	0	9	0
Cluj	10	3	36	11	0	60	2
Constanta	3	0	12	7	0	22	1
Covasna	0	0	0	0	0	0	0
Dambovita	2	0	11	2	0	15	0
Dolj	0	0	1	0	0	1	0
Galati	2	5	2	9	0	18	0
Giurgiu	0	0	10	4	0	14	0
Gorj	0	0	2	0	0	2	0
Harghita	0	0	0	0	0	0	0
Hunedoara	0	0	0	0	0	0	0
Ialomita	0	0	2	2	0	4	0
Iasi	3	1	10	1	0	15	0
Maramures	0	0	3	0	0	3	0
Mehedinti	0	0	0	0	0	0	0
Mures	0	0	1	0	0	1	0
Neamt	0	0	1	0	0	1	0
Olt	3	0	12	0	0	15	4
Prahova	4	0	3	1	0	8	1
Satu Mare	0	0	64	8	0	72	4
Salaj	0	0	0	0	0	0	0
Sibiu	0	0	76	18	0	94	3
Suceava	0	0	2	0	0	2	0
Teleorman	0	0	0	2	0	2	0
Timis	2	0	4	0	0	6	1
Tulcea	0	0	1	0	0	1	0
Vaslui	0	0	1	1	0	2	0
Valcea	1	0	1	0	0	2	0
Vrancea	1	0	0	0	0	1	0
Bucuresti	51	1	159	36	0	247	1
Ilfov	6	0	50	6	0	62	0
Total	131	17	605	205	0	958	22